

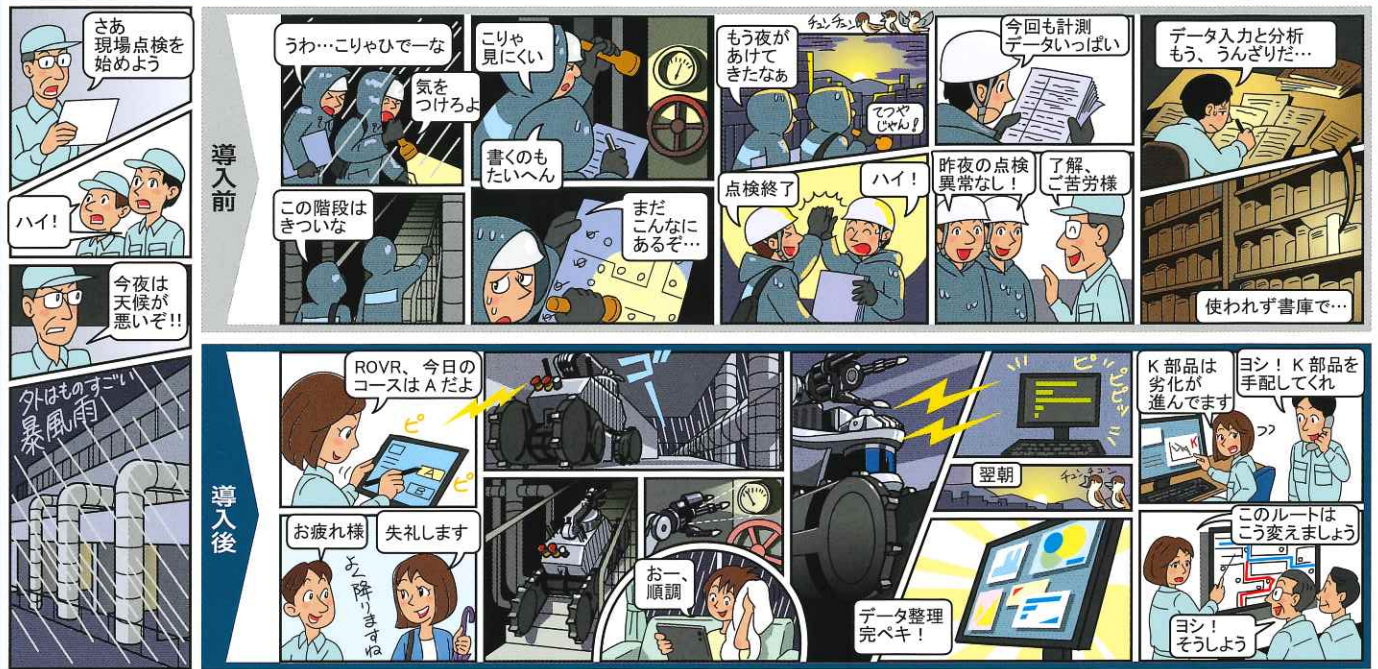
# プラント自動巡回点検防爆ロボット EX ROVR "ASCENT"



## ロボットとの協業で人にやさしい安全・安心な職場環境を実現

- 効率的な点検とデータの有効活用
- 安全かつ迅速なインシデント収束

平常時



インシデント発生時



# プラント自動巡回点検 頼れるパートナー

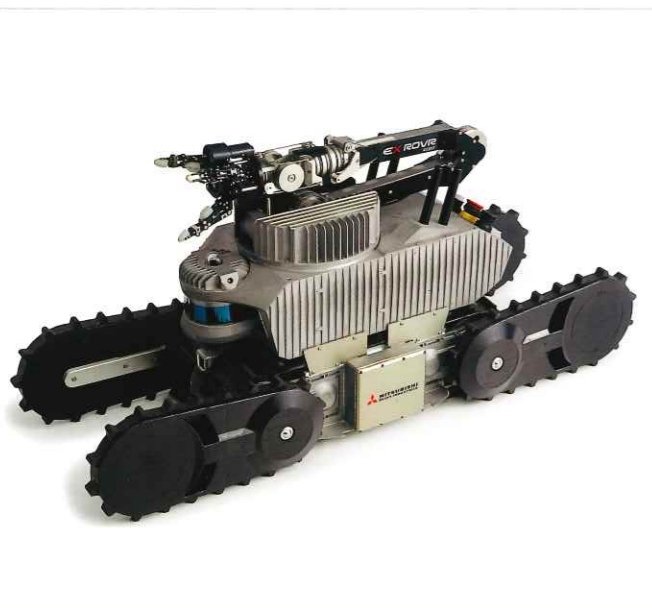
EX ROVRは可燃性ガスのある危険場所 (Zone1) で  
昼夜を問わず点検を行い、作業員の安全向上と、  
設備稼働率の向上に寄与します。

また、点検データをデジタル化する事で有効活用でき、  
人間はより高度な分析作業等に専念できます。

EX ROVRは社員と資産を守り、  
働きやすい職場環境を実現します。



## 5つのリモートを可能にする最新のテクノロジー



**防爆機能**  
 様々な国の規制に対応 日本 (Ex2018)、IECEX、ATEX  
 ・ガスクラス: II B + H<sub>2</sub> T3 Gb  
 ・危険場所: Zone 1

**マニピュレータ**  
 様々な姿勢で計器に近接・正対して画像取得、ハンドでの簡易作業  
 ・6自由度防爆マニピュレータ  
 ・対象物の形状に倣うハンド

**自動運転**  
 複雑なプラント内を夜間でも安全に自動巡回  
 ・LiDARによる3次元自己位置推定  
 ・障害物検知  
 ・階段昇降アルゴリズム

**自動充電**  
 危険場所で長時間にわたり連続稼働  
 ・危険場所での大容量非接触自動給電  
 ・2時間満充電で最大2時間稼働の高い稼働率

**高い機動性**  
 狭隘かつ複数フロアにまたがる複雑なプラント内を稼働  
 ・46° (基準最大) の階段昇降  
 ・狭い階段踊り場での旋回  
 ・防油堤の障害物乗り越え

**データ蓄積**  
 様々な場所から点検計画を設定、点検データを確認  
 ・お手持ちのウェブブラウザで点検メニューとスケジュールの設定  
 ・クラウド上で点検データ蓄積・分析

**主な外形寸法 (mm)**  
 本体質量: 70 kg

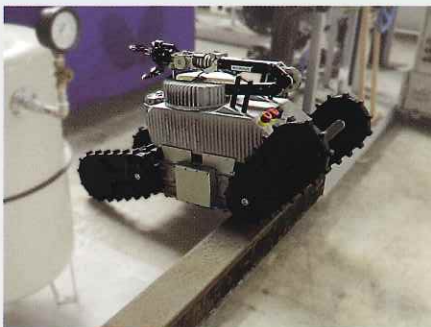
**EX ROVR**

## EX ROVRのネットワーク構成

いつでも、どこでも世界中のEX ROVRの運用管理、点検データの確認が可能!



### 遠隔操作



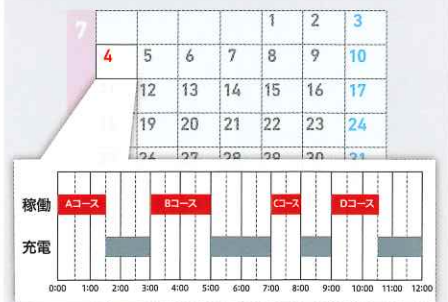
### リアルタイムモニタリング



### 点検データ分析



### 点検スケジュール設定



**DJK 第一実業株式会社**  
DAIICHI JITSUGYO CO., LTD.

本社 〒101-8222 東京都千代田区神田駿河台 4 丁目 6 番地  
TEL : 03-6370-8600(代)  
大阪支社 〒530-0005 大阪府大阪市北区中之島 3 丁目 6 番 32 号  
TEL : 06-4967-3000(代)  
名古屋支社 〒460-0003 愛知県名古屋市中区錦 2 丁目 3 番 4 号  
TEL : 052-201-5471(代)  
東北支店・広島支店・福岡支店・富山出張所

本書の内容の一部または全部を無断で転載することを禁止します。

EX ROVR の詳細な情報や動画などをご用意しています。  
ぜひウェブサイトをご覧ください。



[https://www.mhi.com/jp/products/energy/ex\\_rovr.html](https://www.mhi.com/jp/products/energy/ex_rovr.html)

EX ROVR

検索

三菱重工業株式会社 原子力セグメント

〒652-8585 兵庫県神戸市兵庫区和田崎町1-1-1  
B-mars@nu.mhi.com

AA00-N02S48J2-A-1, (3.0)21-9,F

MOVE THE WORLD FORWARD MITSUBISHI  
HEAVY  
INDUSTRIES  
GROUP