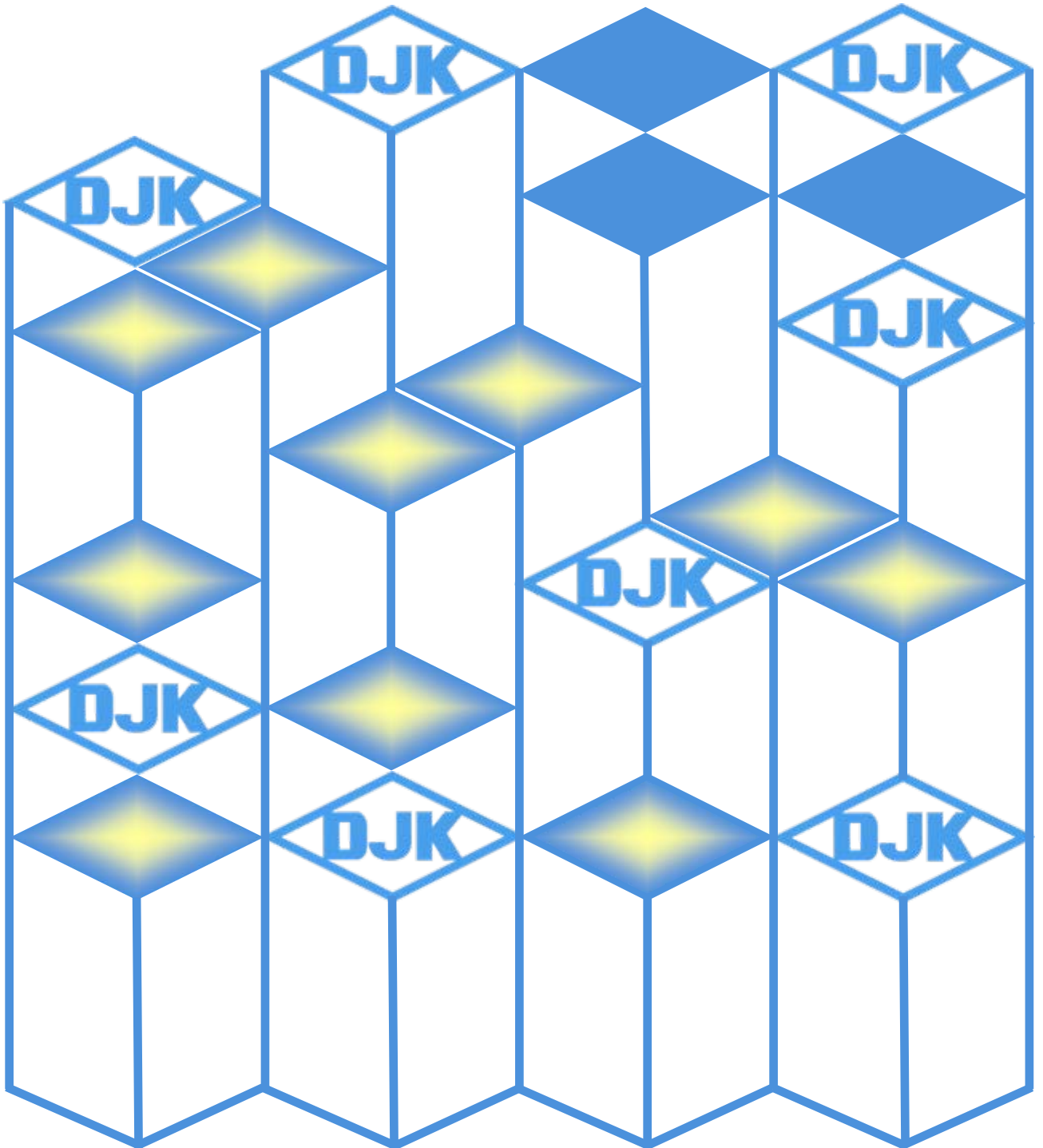


# FACT BOOK

2012年3月期



第一実業株式会社

## 2012年3月期決算 Fact Book

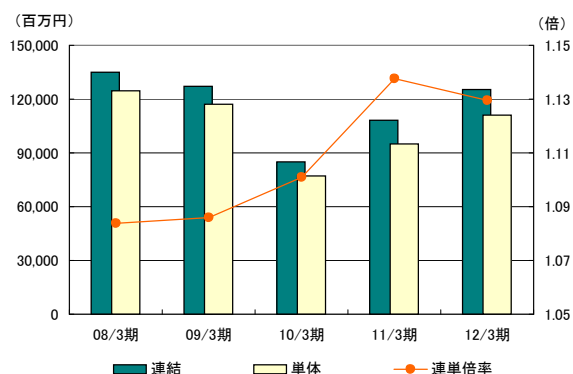
## 目次

項目		頁
財務ハイライト	○損益状況 売上高・営業利益・経常利益・当期純利益 売上高利益率(営業・経常・当期純利益)	1
		2
	○資産状況 総資産・純資産・ROA(総資産利益率) 自己資本比率・ROE(自己資本当期純利益率) 有利子負債(対総資産構成率・D/Eレシオ)	3 4
○その他財務指標 流動比率・当座比率・固定比率・負債比率 売上債権回転期間・仕入債務回転期間 棚卸資産回転期間・総資産回転率	5 6	
売上高・販管費の分析	○売上高構成・対売上高比率	7
	○販売費及び一般管理費の内訳	8
	○設備投資・減価償却費・人件費	
セグメント情報	○セグメント別売上高・営業利益率(連結)	9
	○海外売上高(連結)	10
	○業種別売上高(単体)	
従業員1人当たりデータ	○1人当たり売上高・1人当たり当期純利益	11
1株当たりデータ	○配当性向・1株当たり当期純利益 ○1株当たり総資産・1株当たり純資産	12
財務諸表	○連結貸借対照表	13
	○連結損益計算書	14
	○連結キャッシュ・フロー計算書	15
	○単体貸借対照表	
	○単体損益計算書	
連結会社情報	○連結対象会社の推移・連結子会社の状況	16
株価情報	○時価総額・株価及び出来高の推移 ○PER(株価収益率)・PBR(株価純資産倍率)	17

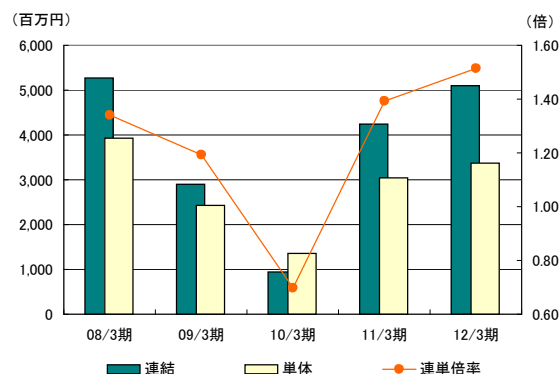
注)本資料は百万円未満を切捨てて記載しております。

**財務ハイライト**  
**－ 損益状況(1) －**

**売上高**

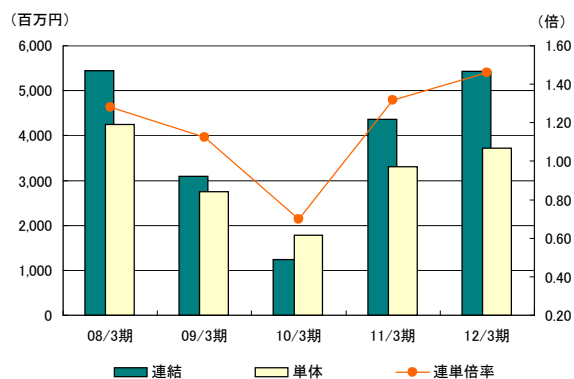


**営業利益**

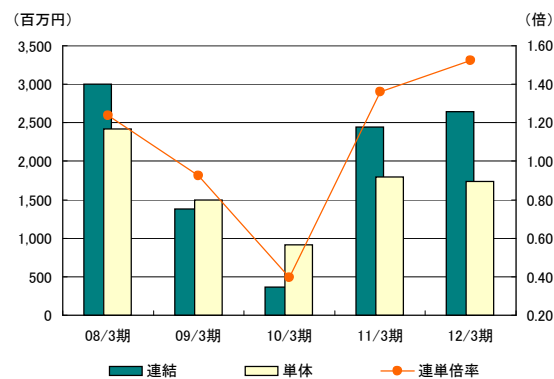


会計期間		08/3期	09/3期	10/3期	11/3期	12/3期
売上高 (百万円)	連結	135,050	127,285	85,058	108,079	125,502
	単体	124,598	117,193	77,252	95,000	111,096
	連単倍率(倍)	1.084	1.086	1.101	1.138	1.130
営業利益(百万円)	連結	5,273	2,893	941	4,243	5,098
	単体	3,934	2,423	1,350	3,047	3,366
	連単倍率(倍)	1.340	1.194	0.697	1.392	1.515

**経常利益**



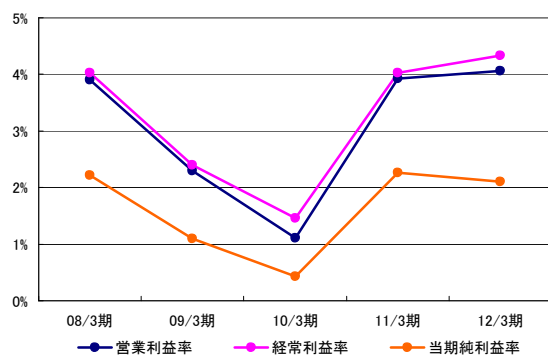
**当期純利益**



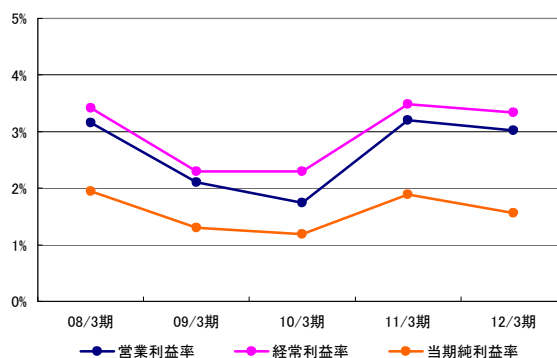
会計期間		08/3期	09/3期	10/3期	11/3期	12/3期
経常利益(百万円)	連結	5,442	3,092	1,241	4,362	5,434
	単体	4,251	2,748	1,777	3,310	3,718
	連単倍率(倍)	1.280	1.125	0.698	1.318	1.461
当期純利益(百万円)	連結	3,000	1,384	363	2,448	2,643
	単体	2,421	1,495	918	1,799	1,735
	連単倍率(倍)	1.239	0.926	0.395	1.360	1.523

**財務ハイライト**  
**－ 損益状況(2) －**

**売上高利益率(連結)**



**売上高利益率(単体)**

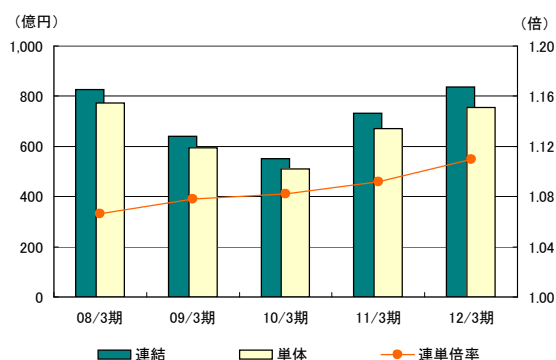


会計期間		08/3期	09/3期	10/3期	11/3期	12/3期
営業利益率	連結	3.9%	2.3%	1.1%	3.9%	4.1%
	単体	3.2%	2.1%	1.7%	3.2%	3.0%
経常利益率	連結	4.0%	2.4%	1.5%	4.0%	4.3%
	単体	3.4%	2.3%	2.3%	3.5%	3.3%
当期純利益率	連結	2.2%	1.1%	0.4%	2.3%	2.1%
	単体	1.9%	1.3%	1.2%	1.9%	1.6%

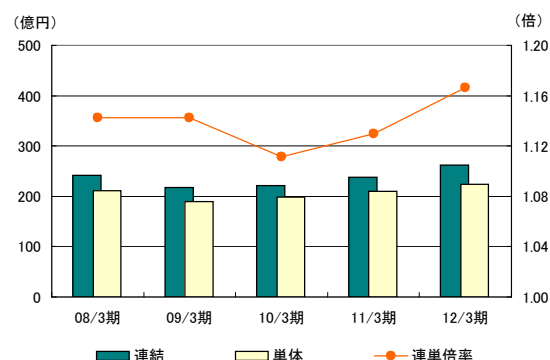
注) 営業利益率 (%) = 営業利益 ÷ 売上高 × 100  
 経常利益率 (%) = 経常利益 ÷ 売上高 × 100  
 当期純利益率 (%) = 当期純利益 ÷ 売上高 × 100

財務ハイライト  
－ 資産状況(1) －

総資産

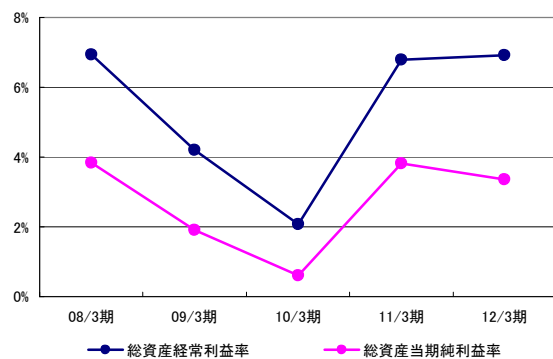


純資産

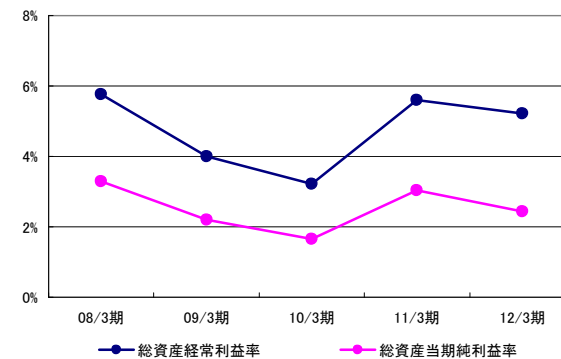


会計期間		08/3期	09/3期	10/3期	11/3期	12/3期
総資産 (百万円)	連結	82,532	64,066	55,096	73,322	83,759
	単体	77,384	59,411	50,922	67,151	75,480
連単倍率 (倍)		1.067	1.078	1.082	1.092	1.110
純資産 (百万円)	連結	24,115	21,694	22,082	23,777	26,167
	単体	21,106	18,974	19,872	21,048	22,437
連単倍率 (倍)		1.143	1.143	1.111	1.130	1.166

総資産利益率(連結)



総資産利益率(単体)

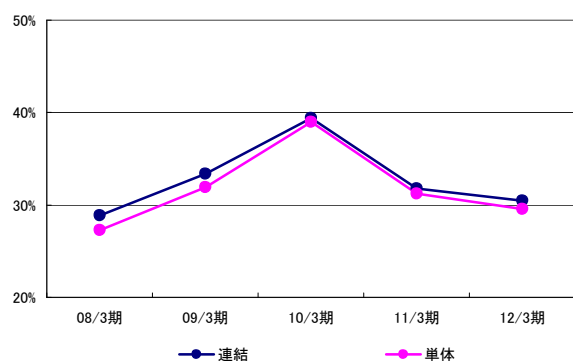


会計期間		08/3期	09/3期	10/3期	11/3期	12/3期
総資産経常利益率	連結	6.9%	4.2%	2.1%	6.8%	6.9%
	単体	5.8%	4.0%	3.2%	5.6%	5.2%
総資産当期純利益率	連結	3.8%	1.9%	0.6%	3.8%	3.4%
	単体	3.3%	2.2%	1.7%	3.0%	2.4%

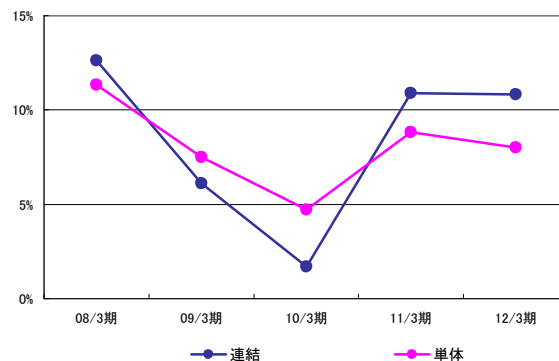
注) 総資産経常利益率 (%) = 経常利益 ÷ 平均総資産 × 100  
 総資産当期純利益率 (%) = 当期純利益 ÷ 平均総資産 × 100

**財務ハイライト**  
— 資産状況(2) —

**自己資本比率**



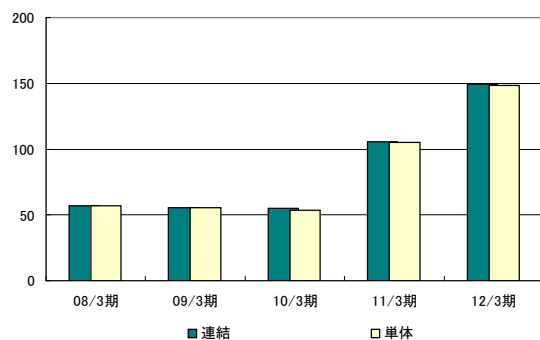
**自己資本当期純利益率**



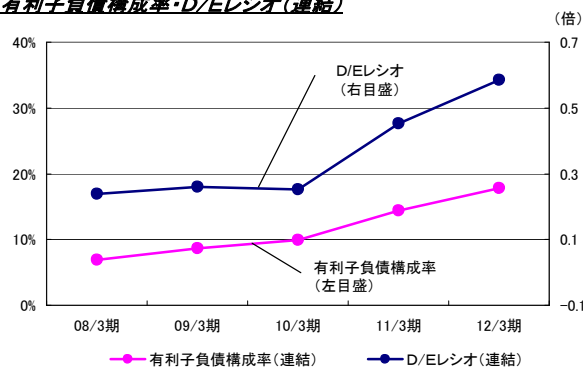
会計期間		08/3期	09/3期	10/3期	11/3期	12/3期
自己資本比率	連結	28.9%	33.4%	39.4%	31.8%	30.5%
	単体	27.3%	31.9%	39.0%	31.2%	29.6%
自己資本当期純利益率	連結	12.6%	6.1%	1.7%	10.9%	10.8%
	単体	11.3%	7.5%	4.7%	8.8%	8.0%

注) 自己資本比率(%) = 自己資本 ÷ 総資産 × 100  
自己資本当期純利益率(%) = 当期純利益 ÷ 平均自己資本 × 100

**有利子負債**  
(億円)



**有利子負債構成率・D/Eレシオ(連結)**

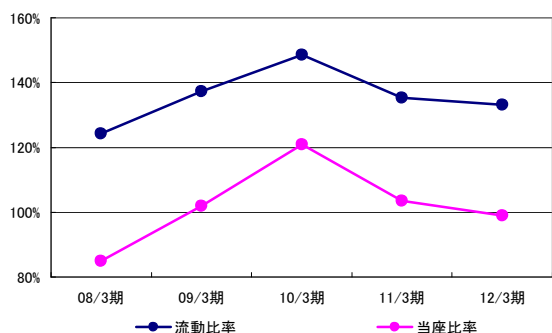


会計期間		08/3期	09/3期	10/3期	11/3期	12/3期
有利子負債(百万円)	連結	5,706	5,567	5,489	10,560	14,942
	構成率	6.9%	8.7%	10.0%	14.4%	17.8%
	単体	5,676	5,526	5,375	10,494	14,866
	構成率	7.3%	9.3%	10.6%	15.6%	19.7%
D/Eレシオ(倍)	連結	0.24	0.26	0.25	0.45	0.59
	単体	0.27	0.29	0.27	0.50	0.67

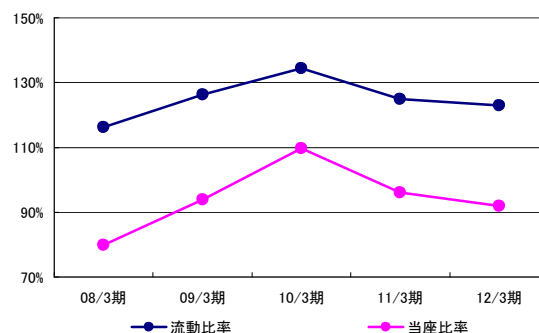
注) 有利子負債構成率(%) = 有利子負債 ÷ 総資産 × 100  
D/Eレシオ(倍) = 有利子負債 ÷ 自己資本  
08/3期の有利子負債には、リース債務を含んでおりません。

財務ハイライト  
その他財務指標(1)

流動比率/当座比率(連結)



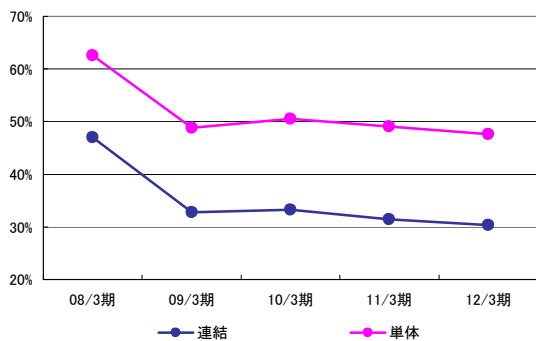
流動比率/当座比率(単体)



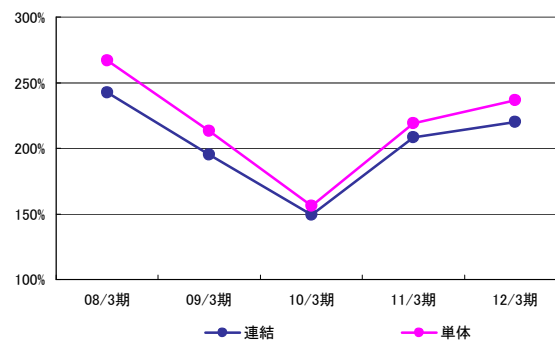
会計期間		08/3期	09/3期	10/3期	11/3期	12/3期
流動比率	連結	124.2%	137.3%	148.5%	135.3%	133.1%
	単体	116.2%	126.2%	134.4%	124.9%	122.9%
当座比率	連結	85.0%	102.0%	120.8%	103.5%	99.0%
	単体	79.9%	94.0%	109.7%	96.2%	92.0%

注) 流動比率(%) = 流動資産 ÷ 流動負債 × 100  
当座比率(%) = 当座資産 ÷ 流動負債 × 100

固定比率



負債比率

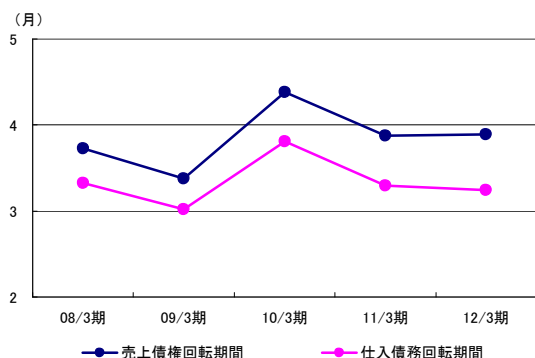


会計期間		08/3期	09/3期	10/3期	11/3期	12/3期
固定比率	連結	47.0%	32.8%	33.3%	31.4%	30.3%
	単体	62.6%	48.8%	50.6%	49.1%	47.6%
負債比率	連結	242.2%	195.3%	149.5%	208.4%	220.1%
	単体	266.6%	213.1%	156.3%	219.0%	236.4%

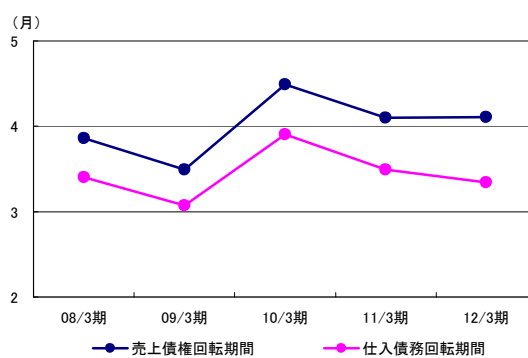
注) 固定比率(%) = 固定資産 ÷ 純資産 × 100  
負債比率(%) = 負債合計 ÷ 純資産 × 100  
08/3期の固定資産には、ファイナンス・リース取引により賃貸する物件を含んでおります。

財務ハイライト  
その他財務指標(2)

売上債権／仕入債務回転期間(連結)



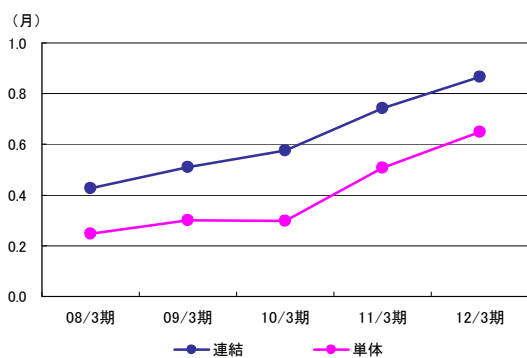
売上債権／仕入債務回転期間(単体)



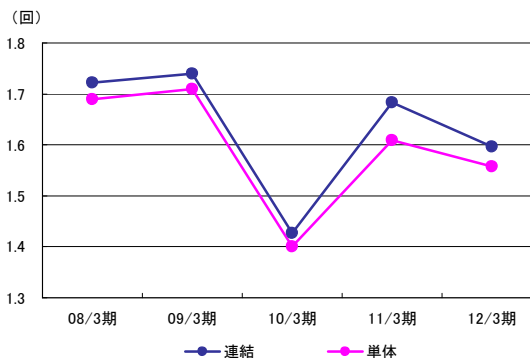
会計期間		08/3期	09/3期	10/3期	11/3期	12/3期
売上債権回転期間(月)	連結	3.73	3.38	4.38	3.88	3.89
	単体	3.86	3.49	4.49	4.10	4.11
仕入債務回転期間(月)	連結	3.33	3.02	3.81	3.30	3.24
	単体	3.41	3.07	3.91	3.49	3.35

注) 売上債権回転期間(月) = 売上債権(期中平均) ÷ 売上高 × 12  
仕入債務回転期間(月) = 仕入債務(期中平均) ÷ 売上原価 × 12

棚卸資産回転期間



総資産回転率



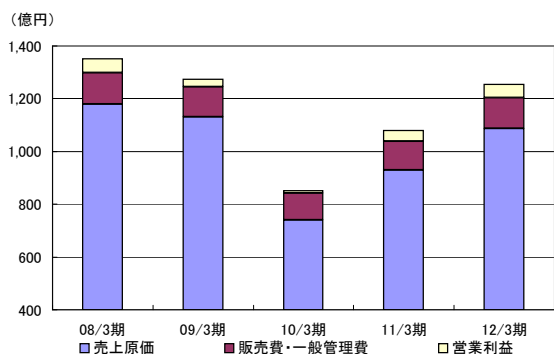
会計期間		08/3期	09/3期	10/3期	11/3期	12/3期
棚卸資産回転期間(月)	連結	0.43	0.51	0.58	0.74	0.87
	単体	0.25	0.30	0.30	0.51	0.65
総資産回転率(回)	連結	1.72	1.74	1.43	1.68	1.60
	単体	1.69	1.71	1.40	1.61	1.56

注) 棚卸資産回転期間(月) = 棚卸資産(期中平均) ÷ 売上高 × 12  
総資産回転率(回) = 売上高 ÷ 平均総資産

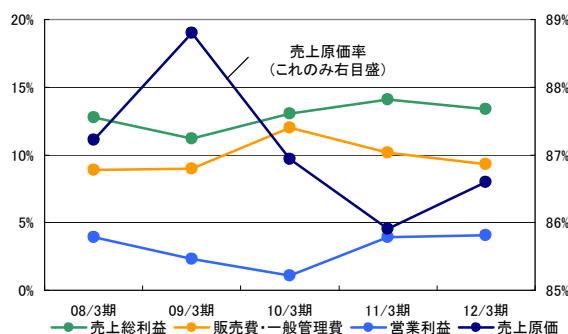


## 売上高構成・対売上高比率

### 売上高構成(連結)

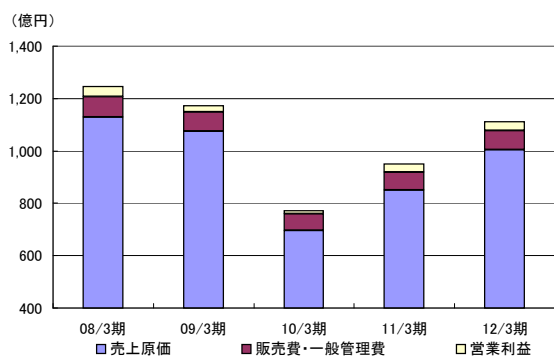


### 対売上高比率(連結)

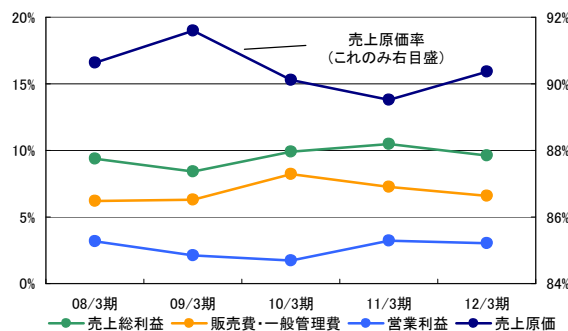


会計期間	08/3期	09/3期	10/3期	11/3期	12/3期
売上高	135,050	127,285	85,058	108,079	125,502
売上原価	117,794	112,997	73,953	92,855	108,689
(売上比)	87.2%	88.8%	86.9%	85.9%	86.6%
売上総利益	17,255	14,287	11,104	15,224	16,813
(売上比)	12.8%	11.2%	13.1%	14.1%	13.4%
販売費・一般管理費	11,982	11,394	10,162	10,981	11,714
(売上比)	8.9%	9.0%	12.0%	10.2%	9.3%
営業利益	5,273	2,893	941	4,243	5,098
(売上比)	3.9%	2.3%	1.1%	3.9%	4.1%

### 売上高構成(単体)



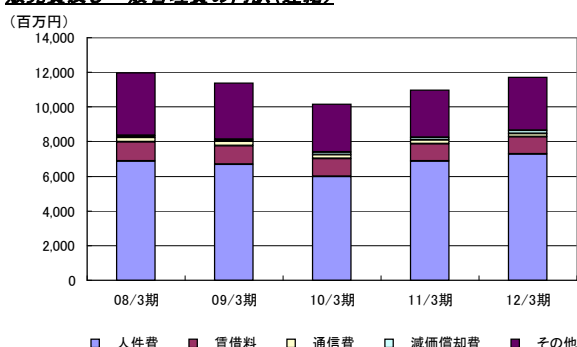
### 対売上高比率(単体)



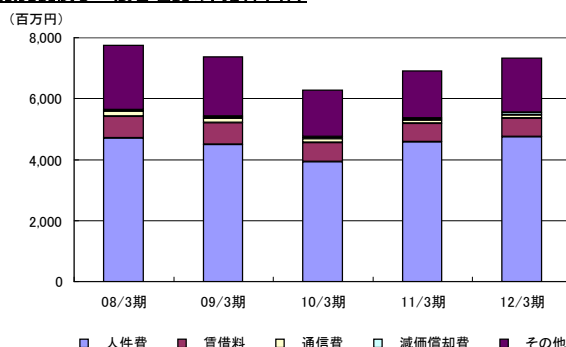
会計期間	08/3期	09/3期	10/3期	11/3期	12/3期
売上高	124,598	117,193	77,252	95,000	111,096
売上原価	112,923	107,398	69,618	85,046	100,405
(売上比)	90.6%	91.6%	90.1%	89.5%	90.4%
売上総利益	11,674	9,794	7,634	9,954	10,691
(売上比)	9.4%	8.4%	9.9%	10.5%	9.6%
販売費・一般管理費	7,740	7,370	6,283	6,906	7,325
(売上比)	6.2%	6.3%	8.2%	7.3%	6.6%
営業利益	3,934	2,423	1,350	3,047	3,366
(売上比)	3.2%	2.1%	1.7%	3.2%	3.0%

## 販売費及び一般管理費の内訳

**販売費及び一般管理費の内訳(連結)**



**販売費及び一般管理費の内訳(単体)**

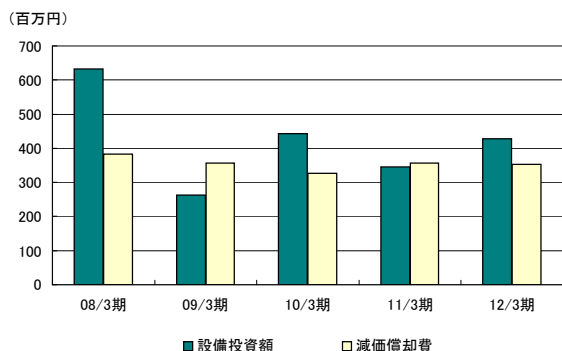


会計期間		08/3期	09/3期	10/3期	11/3期	12/3期
<b>&lt;連結&gt;</b>						
	販売費合計	11,982	11,394	10,162	10,981	11,714
	人件費	6,876	6,679	6,000	6,880	7,281
	賃借料	1,087	1,068	1,030	989	975
	通信費	281	252	213	206	207
	減価償却費	102	121	133	155	165
	その他	3,634	3,273	2,784	2,749	3,084
<b>&lt;単体&gt;</b>						
	販売費合計	7,740	7,370	6,283	6,906	7,325
	人件費	4,708	4,490	3,921	4,571	4,751
	賃借料	711	711	643	621	609
	通信費	158	145	112	98	102
	減価償却費	40	63	59	62	71
	その他	2,121	1,960	1,546	1,552	1,790

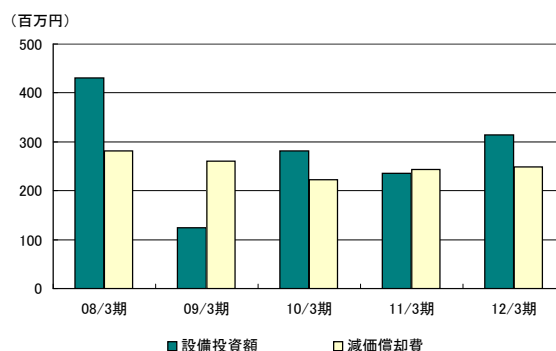
注) 人件費 = 報酬及び給料 + 賞与 + 役員賞与 + 退職給付費用 + 役員退職慰労金 + 福利厚生費 + 株式報酬費用 (引当金繰入額を含む)

## 設備投資・減価償却費・人件費

**設備投資と減価償却費の推移(連結)**



**設備投資と減価償却費の推移(単体)**

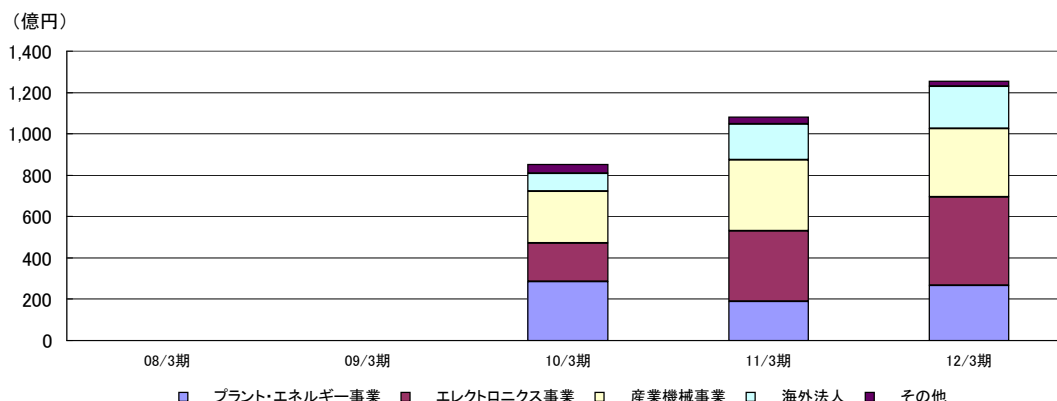


会計期間		08/3期	09/3期	10/3期	11/3期	12/3期
<b>&lt;連結&gt;</b>						
	設備投資額	633	263	443	346	428
	減価償却費	382	357	326	356	353
	人件費	7,887	7,585	6,597	7,778	8,191
<b>&lt;単体&gt;</b>						
	設備投資額	431	125	281	236	314
	減価償却費	281	260	222	244	249
	人件費	4,708	4,490	3,921	4,571	4,751

注) 人件費には、製造原価処理した人件費を含んでおります。  
08/3期の設備投資には、ファイナンス・リースにより賃貸する物件の投資額を含んでおります。

## セグメント情報(1)

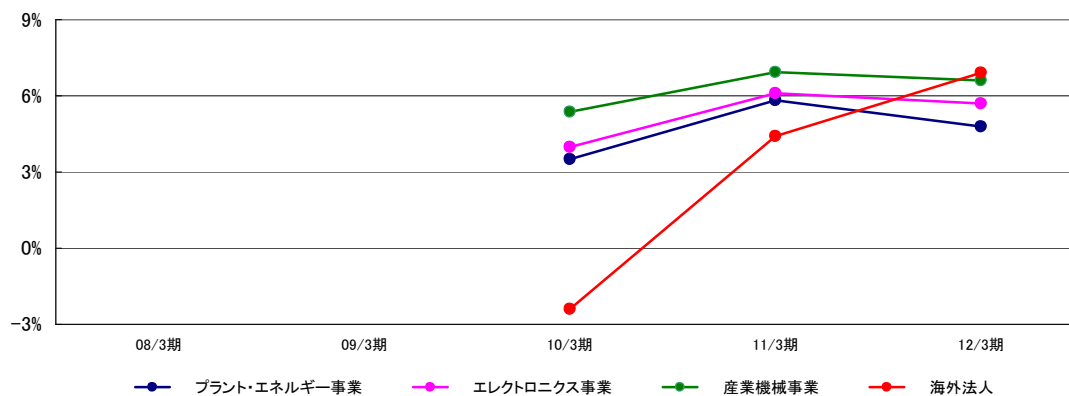
### セグメント別売上高(連結)



会計期間	08/3期	09/3期	10/3期	11/3期	12/3期
<b>&lt;セグメント別売上高&gt; (百万円)</b>					
プラント・エネルギー事業	—	—	28,414	18,767	26,589
(構成比率)	—	—	33.4%	17.4%	21.2%
エレクトロニクス事業	—	—	18,723	34,161	42,695
(構成比率)	—	—	22.0%	31.6%	34.0%
産業機械事業	—	—	25,166	34,454	33,139
(構成比率)	—	—	29.6%	31.9%	26.4%
海外法人	—	—	8,676	17,217	20,387
(構成比率)	—	—	10.2%	15.9%	16.2%
その他	—	—	4,077	3,478	2,690
(構成比率)	—	—	4.8%	3.2%	2.1%
<b>合計</b>	<b>—</b>	<b>—</b>	<b>85,058</b>	<b>108,079</b>	<b>125,502</b>

注) 11/3期より新セグメント会計基準を適用しております。  
売上高は、外部顧客に対する売上高を記載しております。

### セグメント別営業利益率(連結)

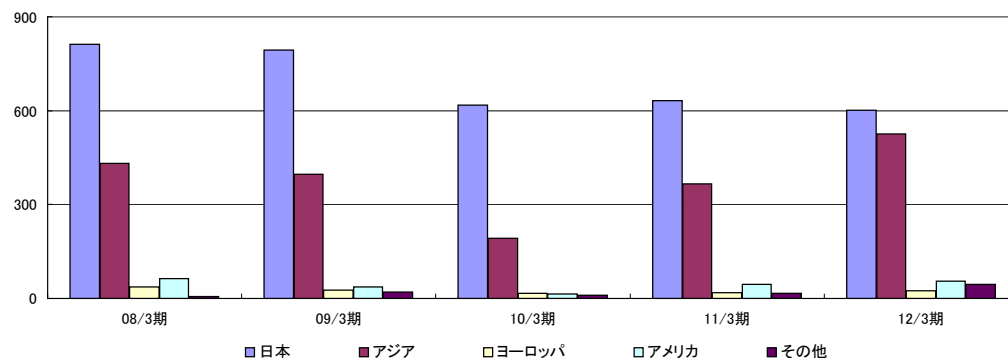


会計期間	08/3期	09/3期	10/3期	11/3期	12/3期
<b>&lt;セグメント別営業利益&gt; (百万円)</b>					
プラント・エネルギー事業	—	—	995	1,092	1,270
(営業利益率)	—	—	3.5%	5.8%	4.8%
エレクトロニクス事業	—	—	748	2,089	2,417
(営業利益率)	—	—	4.0%	6.1%	5.7%
産業機械事業	—	—	1,349	2,388	2,198
(営業利益率)	—	—	5.4%	6.9%	6.6%
海外法人	—	—	-207	762	1,405
(営業利益率)	—	—	-2.4%	4.4%	6.9%
その他	—	—	366	563	603
(営業利益率)	—	—	9.0%	16.2%	22.4%
調整額	—	—	-2,310	-2,653	-2,795
<b>合計</b>	<b>—</b>	<b>—</b>	<b>941</b>	<b>4,243</b>	<b>5,098</b>

## セグメント情報(2)

### 海外売上高(連結)

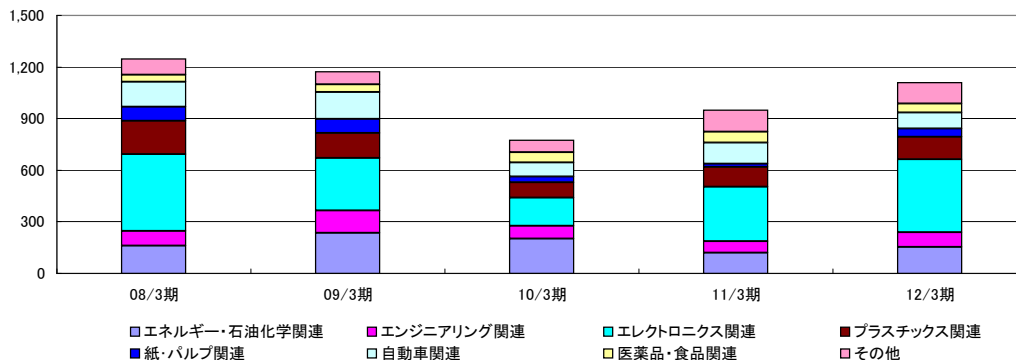
(億円)



会計期間	08/3期	09/3期	10/3期	11/3期	12/3期
〈海外売上高〉 (百万円)					
日本	81,219	79,334	61,677	63,260	60,191
(構成比)	60.1%	62.3%	72.5%	58.5%	48.0%
アジア	43,239	39,625	19,284	36,706	52,646
(構成比)	32.0%	31.1%	22.7%	34.0%	41.9%
ヨーロッパ	3,699	2,571	1,656	1,886	2,551
(構成比)	2.7%	2.0%	1.9%	1.7%	2.0%
アメリカ	6,342	3,646	1,423	4,546	5,511
(構成比)	4.7%	2.9%	1.7%	4.2%	4.4%
その他	549	2,109	1,017	1,678	4,600
(構成比)	0.4%	1.7%	1.2%	1.6%	3.7%
合計	135,050	127,285	85,058	108,079	125,502

### 業種別売上高(単体)

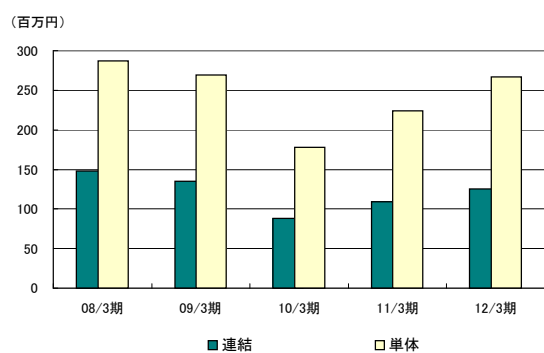
(億円)



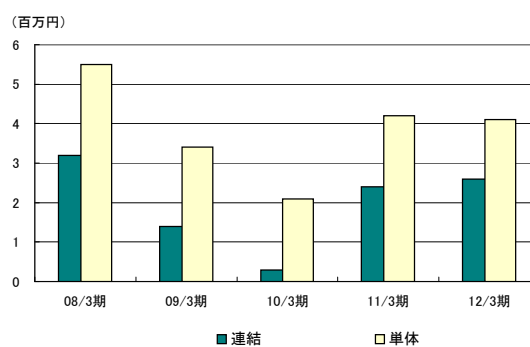
会計期間	08/3期	09/3期	10/3期	11/3期	12/3期
〈業種別売上高〉 (百万円)					
エネルギー・石油化学関連	15,856	23,584	20,187	11,735	15,424
エンジニアリング関連	8,536	13,069	7,484	6,964	8,322
エレクトロニクス関連	44,782	30,460	16,199	31,445	42,426
プラスチック関連	19,535	14,530	9,037	11,593	13,142
紙・パルプ関連	8,191	8,186	3,168	2,070	4,711
自動車関連	14,324	15,687	8,215	12,005	9,584
医薬品・食品関連	4,345	4,238	6,093	6,313	4,979
その他	9,023	7,436	6,867	12,872	12,505
合計	124,598	117,193	77,252	95,000	111,096

## 従業員1人当たりデータ

**従業員1人当たり売上高**



**従業員1人当たり当期純利益**

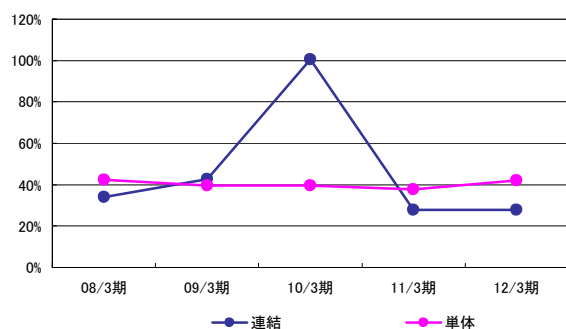


会計期間		08/3期	09/3期	10/3期	11/3期	12/3期
1人当たり売上高(百万円)	連結	148	135	88	109	125
	単体	287	269	178	224	267
1人当たり当期純利益(百万円)	連結	3.2	1.4	0.3	2.4	2.6
	単体	5.5	3.4	2.1	4.2	4.1
従業員数(人)	連結	931	942	974	992	1,008
	単体	433	436	428	418	411

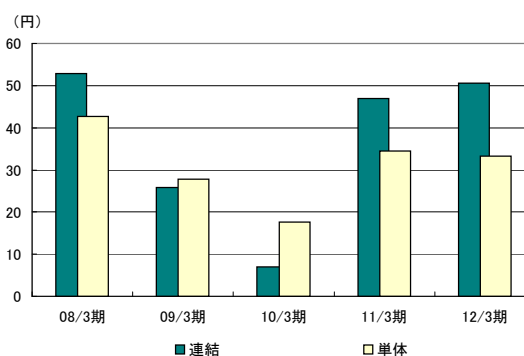
注) 1人当たり売上高=売上高÷従業員数(期中平均)  
 1人当たり当期純利益=当期純利益÷従業員数(期中平均)

## 1株当たりデータ

### 配当性向



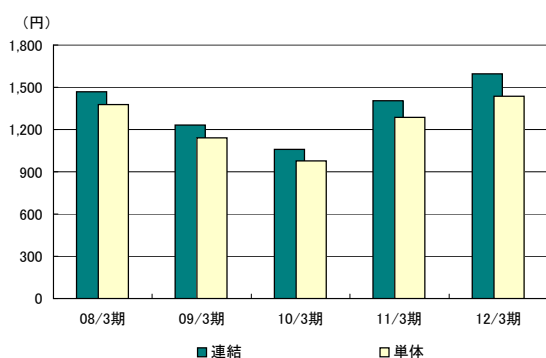
### 1株当たり当期純利益



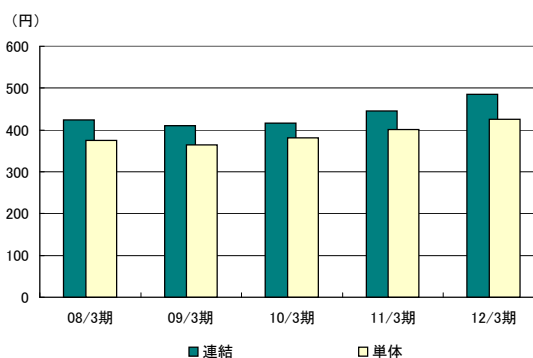
会計期間		08/3期	09/3期	10/3期	11/3期	12/3期
配当性向	連結	34.1%	42.7%	100.4%	27.7%	27.7%
	単体	42.2%	39.5%	39.7%	37.7%	42.2%
1株当たり当期純利益(円)	連結	52.8	25.8	7.0	46.9	50.6
	単体	42.6	27.8	17.6	34.5	33.2
1株当たり配当金(円)	連結	18.0	11.0	7.0	13.0	14.0
	単体	18.0	11.0	7.0	13.0	14.0

注) 配当性向 = 1株当たり配当金 ÷ 1株当たり当期純利益  
 1株当たり当期純利益 = 当期純利益 ÷ 期中平均株式数  
 08/3期の配当金には、創立60周年記念配当(3.0円)を含んでおります。

### 1株当たり総資産



### 1株当たり純資産



会計期間		08/3期	09/3期	10/3期	11/3期	12/3期
1株当たり総資産(円)	連結	1,466.7	1,229.7	1,057.1	1,404.3	1,593.4
	単体	1,375.2	1,140.4	977.0	1,286.1	1,435.9
1株当たり純資産(円)	連結	423.39	410.63	416.63	445.88	485.23
	単体	375.09	364.20	380.61	401.31	424.94

注) 1株当たり総資産 = 総資産 ÷ 期末発行済株式数  
 1株当たり純資産 = (純資産 - 新株予約権 - 少数株主持分) ÷ 期末発行済株式数



連結財務諸表(1)

・貸借対照表(連結)						(百万円)
会計期間	08/3期	09/3期	10/3期	11/3期	12/3期	
<b>【資産の部】</b>						
<b>流動資産</b>	71,193	56,959	47,745	65,846	75,821	
現金及び預金	7,629	12,337	7,891	12,347	13,604	
受取手形及び売掛金	41,108	30,008	30,954	38,023	42,809	
有価証券	—	3,000	—	—	—	
棚卸資産	6,982	3,733	4,436	8,945	9,157	
前渡金	11,852	4,535	2,629	4,156	7,056	
繰延税金資産	543	282	303	480	715	
その他流動資産	3,108	3,090	1,601	1,962	2,589	
貸倒引当金	-30	-27	-72	-69	-112	
<b>固定資産</b>	11,339	7,107	7,351	7,476	7,937	
有形固定資産	2,097	1,665	1,756	1,666	1,784	
無形固定資産	258	200	95	98	83	
投資その他の資産	8,982	5,240	5,499	5,711	6,070	
<b>資産合計</b>	<b>82,532</b>	<b>64,066</b>	<b>55,096</b>	<b>73,322</b>	<b>83,759</b>	
<b>【負債・純資産の部】</b>						
<b>流動負債</b>	57,319	41,496	32,155	48,665	56,965	
支払手形及び買掛金	32,326	24,490	22,463	28,549	30,193	
短期借入金	4,950	4,954	5,022	10,239	14,731	
1年内返済予定の長期借入金	150	150	151	151	152	
前受金	17,276	10,744	3,228	6,862	7,891	
その他流動負債	2,616	1,156	1,289	2,861	3,996	
<b>固定負債</b>	1,097	876	859	879	625	
長期借入金	606	455	304	152	—	
退職給付引当金	151	212	298	369	251	
その他固定負債	340	208	257	357	374	
<b>負債合計</b>	<b>58,417</b>	<b>42,372</b>	<b>33,014</b>	<b>49,545</b>	<b>57,591</b>	
<b>純資産</b>	<b>24,115</b>	<b>21,694</b>	<b>22,082</b>	<b>23,777</b>	<b>26,167</b>	
資本金	5,105	5,105	5,105	5,105	5,105	
資本剰余金	3,792	3,791	3,789	3,789	3,786	
利益剰余金	14,635	14,985	15,087	17,013	18,063	
自己株式	-421	-2,225	-2,222	-2,210	-1,214	
その他有価証券評価差額金	831	51	276	89	343	
繰延ヘッジ損益	—	-8	-3	25	-0	
為替換算調整勘定	-119	-306	-317	-531	-577	
新株予約権	—	—	34	94	100	
少数株主持分	291	300	332	401	560	
<b>負債・純資産合計</b>	<b>82,532</b>	<b>64,066</b>	<b>55,096</b>	<b>73,322</b>	<b>83,759</b>	

・損益計算書(連結)						(百万円)
会計期間	08/3期	09/3期	10/3期	11/3期	12/3期	
売上高	135,050	127,285	85,058	108,079	125,502	
売上原価	117,794	112,997	73,953	92,855	108,689	
<b>売上総利益</b>	<b>17,255</b>	<b>14,287</b>	<b>11,104</b>	<b>15,224</b>	<b>16,813</b>	
(売上高比)	(12.8%)	(11.2%)	(13.1%)	(14.1%)	(13.4%)	
販売費及び一般管理費	11,982	11,394	10,162	10,981	11,714	
(売上高比)	(8.9%)	(9.0%)	(12.0%)	(10.2%)	(9.3%)	
<b>営業利益</b>	<b>5,273</b>	<b>2,893</b>	<b>941</b>	<b>4,243</b>	<b>5,098</b>	
(売上高比)	(3.9%)	(2.3%)	(1.1%)	(3.9%)	(4.1%)	
営業外収益	556	491	517	434	536	
受取利息	66	85	47	45	38	
受取配当金	151	134	154	96	111	
その他の営業外収益	338	270	315	292	386	
営業外費用	387	291	217	315	200	
支払利息	108	64	33	67	91	
その他の営業外費用	279	227	183	247	108	
<b>経常利益</b>	<b>5,442</b>	<b>3,092</b>	<b>1,241</b>	<b>4,362</b>	<b>5,434</b>	
(売上高比)	(4.0%)	(2.4%)	(1.5%)	(4.0%)	(4.3%)	
特別利益	458	7	48	43	9	
特別損失	485	44	50	144	481	
<b>税金等調整前当期純利益</b>	<b>5,414</b>	<b>3,055</b>	<b>1,239</b>	<b>4,262</b>	<b>4,961</b>	
(売上高比)	(4.0%)	(2.4%)	(1.5%)	(3.9%)	(4.0%)	
法人税、住民税及び事業税	2,298	1,259	784	1,992	2,270	
法人税等調整額	51	359	72	-261	-134	
<b>少数株主損益調整前当期純利益</b>	<b>—</b>	<b>—</b>	<b>—</b>	<b>2,531</b>	<b>2,826</b>	
(売上高比)				(2.3%)	(2.3%)	
少数株主利益	64	51	18	83	183	
<b>当期純利益</b>	<b>3,000</b>	<b>1,384</b>	<b>363</b>	<b>2,448</b>	<b>2,643</b>	
(売上高比)	(2.2%)	(1.1%)	(0.4%)	(2.3%)	(2.1%)	

注) 10/3期以前は少数株主損益調整前当期純利益を表示しておりません。

連結財務諸表(2)

・連結キャッシュ・フロー計算書(要約)						(百万円)
会計期間	08/3期	09/3期	10/3期	11/3期	12/3期	
<b>営業活動によるキャッシュ・フロー</b>	2,644	8,526	-6,848	690	-1,661	
税金等調整前当期純利益	5,414	3,055	1,239	4,262	4,961	
減価償却費	382	357	326	356	353	
キャッシュ・フローに影響しない損益項目	55	-33	221	349	776	
売上債権の増減	1,356	10,348	-864	-7,155	-4,754	
前渡金の増減	-4,372	7,284	1,886	-1,579	-2,925	
仕入債務の増減	-486	-7,762	-2,052	6,230	1,632	
前受金の増減	8,848	-6,486	-7,496	3,740	1,073	
棚卸資産の増減	-4,346	3,200	-700	-4,637	-228	
法人税等の支払額	-2,102	-2,241	-743	-722	-2,011	
その他	-2,104	803	1,335	-155	-540	
<b>投資活動によるキャッシュ・フロー</b>	-2,462	-592	1,993	-396	-274	
有形固定資産の取得額	-298	-140	-146	-129	-346	
投資有価証券の増減	-2,606	-330	-213	-421	-350	
その他	442	-120	2,353	154	423	
<b>財務活動によるキャッシュ・フロー</b>	-221	-2,985	-372	4,557	3,692	
長期借入金の返済額	-150	-150	-150	-151	-151	
短期借入金の増減	1,317	4	69	5,227	4,480	
配当金の支払等	-1,388	-2,840	-287	-510	-731	
その他	-	-	-4	-7	95	
現金及び現金同等物に係る換算差額	-161	-241	-7	-92	-30	
現金及び現金同等物の増減額	-200	4,706	-5,235	4,759	1,726	
現金及び現金同等物の期首残高	7,759	7,575	12,282	7,118	11,878	
新規連結に伴う現金及び現金同等物増加高	16	-	72	-	-	
現金及び現金同等物の期末残高	7,575	12,282	7,118	11,878	13,604	





単体財務諸表

・貸借対照表(単体)						(百万円)
会計期間	08/3期	09/3期	10/3期	11/3期	12/3期	
<b>【資産の部】</b>						
<b>流動資産</b>	64,173	50,157	40,873	56,826	64,794	
現金及び預金	4,733	9,277	4,817	8,227	8,456	
受取手形及び売掛金	39,434	28,098	28,556	35,524	40,042	
有価証券	—	3,000	—	—	—	
棚卸資産	4,280	1,541	2,299	5,740	6,264	
前渡金	11,787	4,195	2,589	3,978	5,837	
繰延税金資産	302	177	157	305	554	
その他流動資産	3,639	3,875	2,499	3,108	3,736	
貸倒引当金	-5	-9	-46	-58	-98	
<b>固定資産</b>	13,211	9,254	10,049	10,325	10,686	
有形固定資産	1,819	1,404	1,456	1,400	1,515	
無形固定資産	11	24	22	42	45	
投資その他の資産	11,379	7,825	8,570	8,882	9,125	
<b>資産合計</b>	<b>77,384</b>	<b>59,411</b>	<b>50,922</b>	<b>67,151</b>	<b>75,480</b>	
<b>【負債・純資産の部】</b>						
<b>流動負債</b>	55,246	39,742	30,414	45,494	52,703	
支払手形及び買掛金	31,479	23,429	21,916	27,542	28,460	
短期借入金	4,920	4,920	4,920	10,190	14,670	
1年内返済予定の長期借入金	150	150	151	151	152	
前受金	16,784	10,379	2,667	5,499	6,316	
その他流動負債	1,912	862	758	2,110	3,105	
<b>固定負債</b>	1,031	695	636	608	338	
長期借入金	606	455	304	152	—	
退職給付引当金	61	72	122	156	36	
その他固定負債	363	166	209	298	302	
<b>負債合計</b>	<b>56,278</b>	<b>40,437</b>	<b>31,050</b>	<b>46,103</b>	<b>53,042</b>	
<b>純資産</b>	<b>21,106</b>	<b>18,974</b>	<b>19,872</b>	<b>21,048</b>	<b>22,437</b>	
資本金	5,105	5,105	5,105	5,105	5,105	
資本剰余金	3,792	3,791	3,789	3,789	3,786	
利益剰余金	11,801	12,259	12,892	14,170	14,313	
自己株式	-421	-2,225	-2,222	-2,210	-1,214	
その他有価証券評価差額金	828	52	276	89	344	
繰延ヘッジ損益	—	-8	-3	9	2	
新株予約権	—	—	34	94	100	
<b>負債・純資産合計</b>	<b>77,384</b>	<b>59,411</b>	<b>50,922</b>	<b>67,151</b>	<b>75,480</b>	

・損益計算書(単体)						(百万円)
会計期間	08/3期	09/3期	10/3期	11/3期	12/3期	
売上高	124,598	117,193	77,252	95,000	111,096	
売上原価	112,923	107,398	69,618	85,046	100,405	
<b>売上総利益</b>	11,674	9,794	7,634	9,954	10,691	
(売上高比)	(9.4%)	(8.4%)	(9.9%)	(10.5%)	(9.6%)	
販売費及び一般管理費	7,740	7,370	6,283	6,906	7,325	
(売上高比)	(6.2%)	(6.3%)	(8.2%)	(7.3%)	(6.6%)	
<b>営業利益</b>	3,934	2,423	1,350	3,047	3,366	
(売上高比)	(3.2%)	(2.1%)	(1.7%)	(3.2%)	(3.0%)	
営業外収益	607	608	568	453	518	
受取利息	57	43	48	55	40	
その他の営業外収益	550	565	519	397	477	
営業外費用	290	284	140	190	166	
支払利息	89	60	30	66	88	
その他の営業外費用	201	223	110	124	78	
<b>経常利益</b>	4,251	2,748	1,777	3,310	3,718	
(売上高比)	(3.4%)	(2.3%)	(2.3%)	(3.5%)	(3.3%)	
特別利益	451	5	40	14	7	
特別損失	466	40	31	103	437	
<b>税引前当期純利益</b>	4,237	2,712	1,786	3,221	3,288	
(売上高比)	(3.4%)	(2.3%)	(2.3%)	(3.4%)	(3.0%)	
法人税、住民税及び事業税	1,799	1,054	721	1,617	1,708	
法人税等調整額	16	162	146	-195	-155	
<b>当期純利益</b>	2,421	1,495	918	1,799	1,735	
(売上高比)	(1.9%)	(1.3%)	(1.2%)	(1.9%)	(1.6%)	



### 関係会社の推移

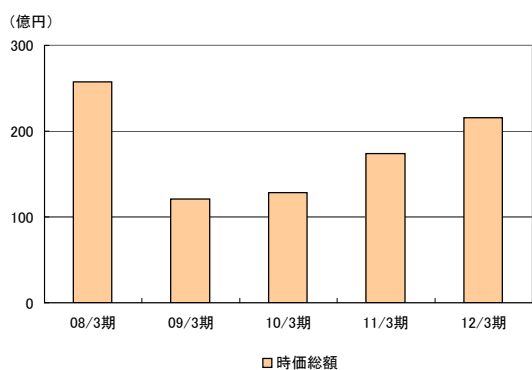
会計期間	08/3期	09/3期	10/3期	11/3期	12/3期
子会社数	20社	21社	23社	24社	22社
うち連結子会社	10社	11社	13社	13社	13社
非連結子会社	10社	10社	10社	11社	9社
関連会社数	4社	4社	5社	5社	6社
うち持分法適用の関連会社	0社	0社	1社	1社	2社

### 連結子会社の状況

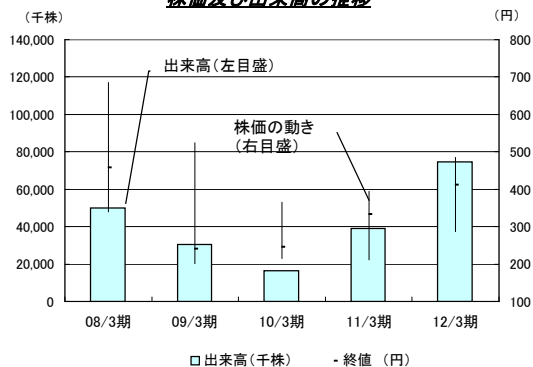
会社名	資本金	議決権比率	売上高	経常利益		当期純利益		事業内容	
				前期比	前期比	前期比	前期比		
(株)第一メカテック	160 百万円	100.0%	4,537 百万円	107.7%	258 百万円	92.9%	100 百万円	65.4%	機械等の技術開発・サービス
(株)DJTECH	160 百万円	100.0%	913 百万円	101.6%	5 百万円	70.1%	5 百万円	77.9%	半導体装置等の開発・製造・販売
第一実業ビスウィル(株)	100 百万円	100.0%	2,758 百万円	102.9%	118 百万円	123.7%	71 百万円	102.4%	外観検査装置の開発・製造・販売
DAIICHI JITSUGYO (AMERICA), INC.	4,000 千US\$	100.0%	7,049 百万円	132.1%	116 百万円	260.9%	70 百万円	281.8%	産業用各種機械器具の販売
DJK EUROPE GMBH	25 千EUR	100.0%	2,161 百万円	133.4%	82 百万円	1415.8%	65 百万円	1794.2%	産業用各種機械器具の販売
上海一実貿易有限公司	4,000 千US\$	100.0%	5,347 百万円	137.8%	279 百万円	176.0%	205 百万円	168.5%	産業用各種機械器具の販売
第一実業(香港)有限公司	194 百万円	100.0%	1,142 百万円	58.7%	-48 百万円	-	-48 百万円	-	産業用各種機械器具の販売
第一実業(広州) 貿易有限公司	19,485 千HK\$	100.0%	1,106 百万円	105.7%	1 百万円	11.3%	1 百万円	11.3%	産業用各種機械器具の販売
DAIICHI JITSUGYO ASIA PTE. LTD.	317 百万円	100.0%	6,291 百万円	148.8%	165 百万円	216.6%	114 百万円	177.6%	産業用各種機械器具の販売
DAIICHI JITSUGYO (THAILAND) CO., LTD.	10,000 千BHT	49.0%	3,708 百万円	150.1%	529 百万円	225.5%	358 百万円	220.1%	産業用各種機械器具の販売
DAI-ICHI JITSUGYO (MALAYSIA) SDN. BHD.	1,500 千RM	100.0%	1,208 百万円	215.2%	-5 百万円	-	-6 百万円	-	産業用各種機械器具の販売
DAIICHI JITSUGYO (PHILIPPINES), INC.	9,675 千PHP	100.0%	376 百万円	125.5%	57 百万円	90.6%	41 百万円	94.5%	産業用各種機械器具の販売
PT. DJK INDONESIA	300 千US\$	100.0%	545 百万円	207.3%	155 百万円	687.8%	116 百万円	746.0%	産業用各種機械器具の販売

## 株価情報

### 時価総額



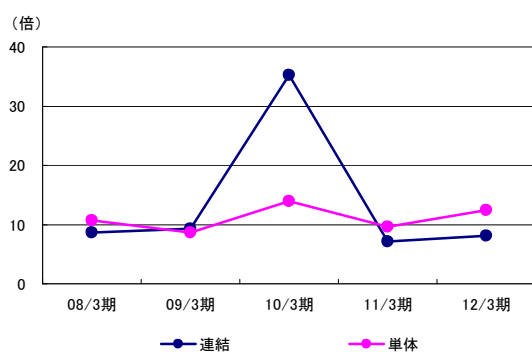
### 株価及び出来高の推移



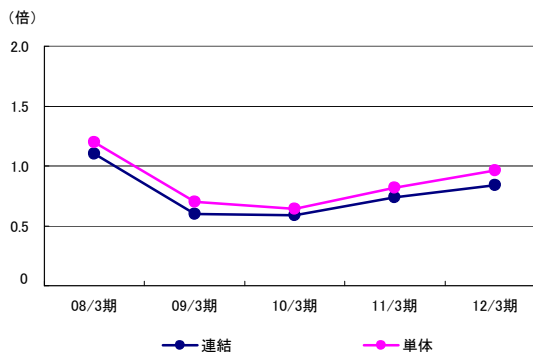
会計期間		08/3期	09/3期	10/3期	11/3期	12/3期
期末株価(円)		458	240	246	333	411
単元株主数(人)		6,032	6,036	5,777	5,638	5,925
総株主数(人)		8,248	8,246	7,997	7,867	8,152
発行済株式数(千株)		56,270	52,099	52,119	52,213	52,565
時価総額(百万円)		25,771	12,054	12,821	17,387	21,604
<b>&lt;株価推移&gt;</b>	<b>出来高(千株)</b>	<b>50,063</b>	<b>30,350</b>	<b>16,274</b>	<b>39,060</b>	<b>74,773</b>
	<b>高値 (円)</b>	<b>685</b>	<b>525</b>	<b>365</b>	<b>395</b>	<b>485</b>
	<b>安値 (円)</b>	<b>340</b>	<b>201</b>	<b>215</b>	<b>211</b>	<b>287</b>
	<b>終値 (円)</b>	<b>458</b>	<b>240</b>	<b>246</b>	<b>333</b>	<b>411</b>

注) 発行済株式数は自己株式を控除した株式数

### 株価収益率(PER)



### 株価純資産倍率(PBR)



会計期間		08/3期	09/3期	10/3期	11/3期	12/3期
株価収益率 (PER)	連結	8.7	9.3	35.3	7.1	8.1
	単体	10.7	8.6	14.0	9.7	12.4
株価純資産倍率 (PBR)	連結	1.1	0.6	0.6	0.7	0.8
	単体	1.2	0.7	0.6	0.8	1.0

注) 株価収益率(PER) = 期末株価 ÷ 1株当たり当期純利益  
 株価純資産倍率(PBR) = 期末株価 ÷ 1株当たり純資産