

FACT BOOK

2011年3月期



第一実業株式会社
DAIICHI JITSUGYO CO., LTD.

2011年3月期決算 Fact Book

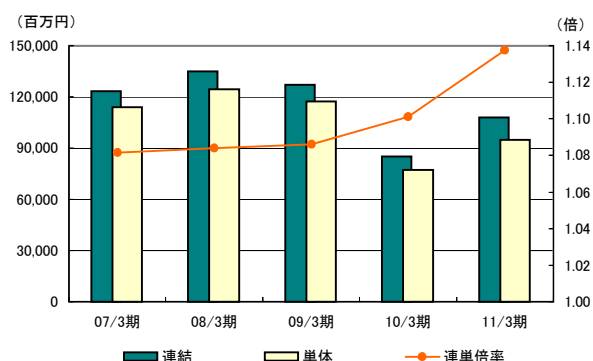
目次

項目		頁	
財務ハイライト	○損益状況	売上高・営業利益・経常利益・当期純利益	1
		売上高利益率(営業・経常・当期純利益)	2
	○資産状況	総資産・純資産・ROA(総資産利益率)	3
自己資本比率・ROE(自己資本当期純利益率)		4	
有利子負債(対総資産構成率・D/Eレシオ)			
○その他財務指標	流動比率・当座比率・固定比率・負債比率	5	
	売上債権回転期間・仕入債務回転期間 棚卸資産回転期間・総資産回転率	6	
売上高・販管費の分析	○売上高構成・対売上高比率	7	
	○販売費及び一般管理費の内訳	8	
	○設備投資・減価償却費・人件費		
セグメント情報	○セグメント別売上高・営業利益率(連結)	9	
	○海外売上高(連結)	10	
	○業種別売上高(単体)		
従業員1人当たりデータ	○1人当たり売上高・1人当たり当期純利益	11	
1株当たりデータ	○配当性向・1株当たり当期純利益 ○1株当たり総資産・1株当たり純資産	12	
財務諸表	○連結貸借対照表	13	
	○連結損益計算書	14	
	○連結キャッシュ・フロー計算書	14	
	○単体貸借対照表	15	
	○単体損益計算書	15	
連結会社情報	○連結対象会社の推移・連結子会社の状況	16	
株価情報	○時価総額・株価及び出来高の推移 ○PER(株価収益率)・PBR(株価純資産倍率)	17	

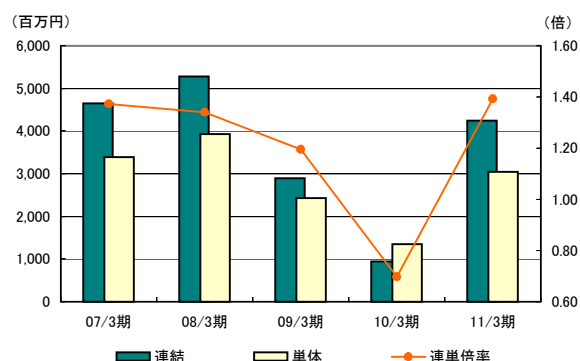
注)本資料は百万円未満を切捨てて記載しております。

財務ハイライト
 - 損益状況(1) -

売上高

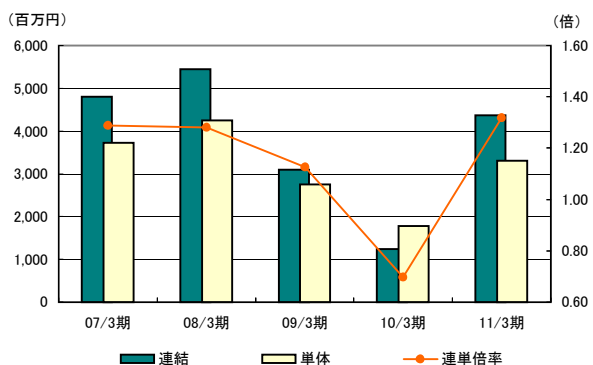


営業利益

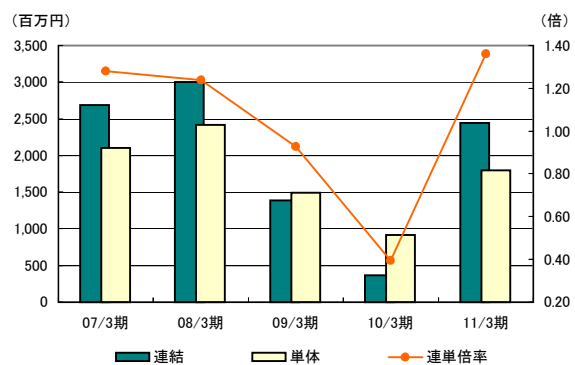


会計期間		07/3期	08/3期	09/3期	10/3期	11/3期
売上高 (百万円)	連結	123,336	135,050	127,285	85,058	108,079
	単体	114,035	124,598	117,193	77,252	95,000
連単倍率(倍)		1.082	1.084	1.086	1.101	1.138
営業利益(百万円)	連結	4,647	5,273	2,893	941	4,243
	単体	3,388	3,934	2,423	1,350	3,047
連単倍率(倍)		1.372	1.340	1.194	0.697	1.392

経常利益



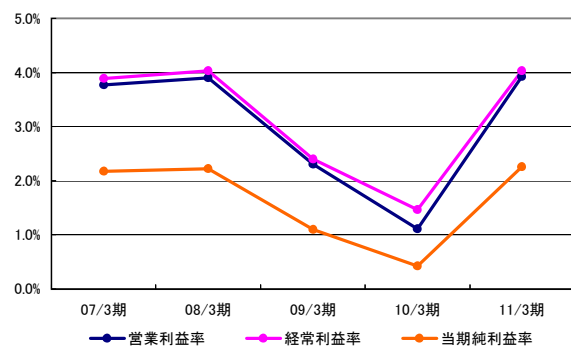
当期純利益



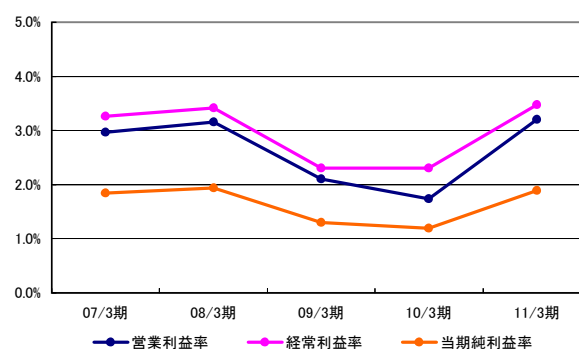
会計期間		07/3期	08/3期	09/3期	10/3期	11/3期
経常利益(百万円)	連結	4,798	5,442	3,092	1,241	4,362
	単体	3,721	4,251	2,748	1,777	3,310
連単倍率(倍)		1.289	1.280	1.125	0.698	1.318
当期純利益(百万円)	連結	2,687	3,000	1,384	363	2,448
	単体	2,101	2,421	1,495	918	1,799
連単倍率(倍)		1.279	1.239	0.926	0.395	1.360

財務ハイライト
— 損益状況(2) —

売上高利益率(連結)



売上高利益率(単体)

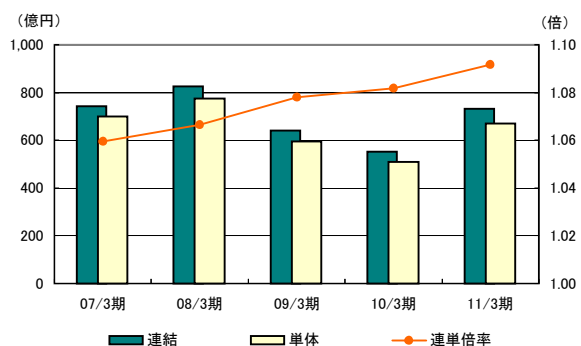


会計期間		07/3期	08/3期	09/3期	10/3期	11/3期
営業利益率	連結	3.8%	3.9%	2.3%	1.1%	3.9%
	単体	3.0%	3.2%	2.1%	1.7%	3.2%
経常利益率	連結	3.9%	4.0%	2.4%	1.5%	4.0%
	単体	3.3%	3.4%	2.3%	2.3%	3.5%
当期純利益率	連結	2.2%	2.2%	1.1%	0.4%	2.3%
	単体	1.8%	1.9%	1.3%	1.2%	1.9%

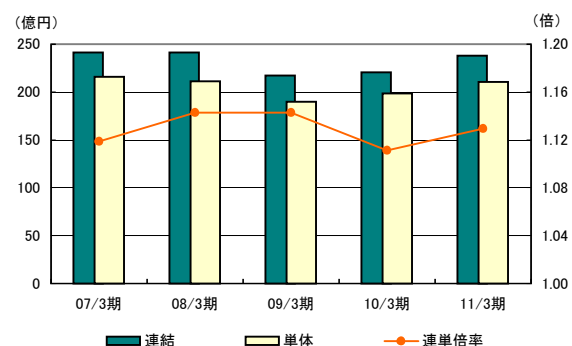
注) 営業利益率(%) = 営業利益 ÷ 売上高 × 100
 経常利益率(%) = 経常利益 ÷ 売上高 × 100
 当期純利益率(%) = 当期純利益 ÷ 売上高 × 100

財務ハイライト
— 資産状況(1) —

総資産

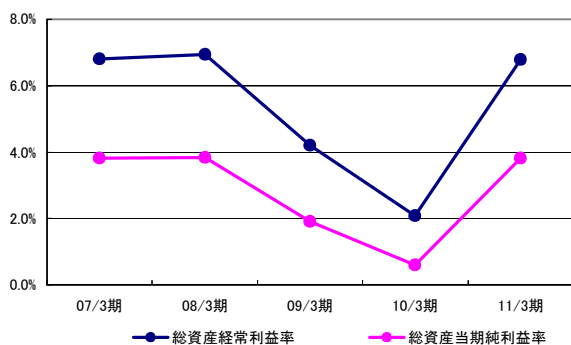


純資産

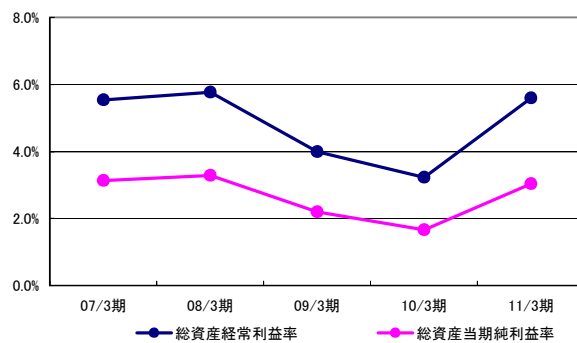


会計期間		07/3期	08/3期	09/3期	10/3期	11/3期
総資産 (百万円)	連結	74,267	82,532	64,066	55,096	73,322
	単体	70,101	77,384	59,411	50,922	67,151
連単倍率(倍)		1.059	1.067	1.078	1.082	1.092
純資産(百万円)	連結	24,151	24,115	21,694	22,082	23,777
	単体	21,593	21,106	18,974	19,872	21,048
連単倍率(倍)		1.118	1.143	1.143	1.111	1.130

総資産利益率(連結)



総資産利益率(単体)

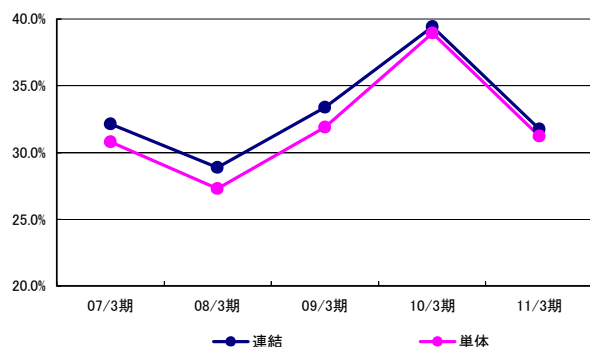


会計期間		07/3期	08/3期	09/3期	10/3期	11/3期
総資産経常利益率	連結	6.8%	6.9%	4.2%	2.1%	6.8%
	単体	5.5%	5.8%	4.0%	3.2%	5.6%
総資産当期純利益率	連結	3.8%	3.8%	1.9%	0.6%	3.8%
	単体	3.1%	3.3%	2.2%	1.7%	3.0%

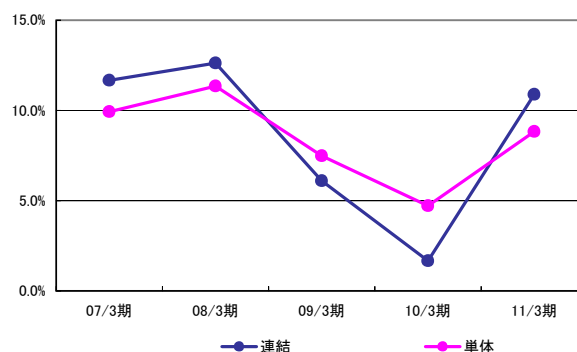
注) 総資産経常利益率(%) = 経常利益 ÷ 平均総資産 × 100
 総資産当期純利益率(%) = 当期純利益 ÷ 平均総資産 × 100

財務ハイライト
— 資産状況(2) —

自己資本比率



自己資本当期純利益率

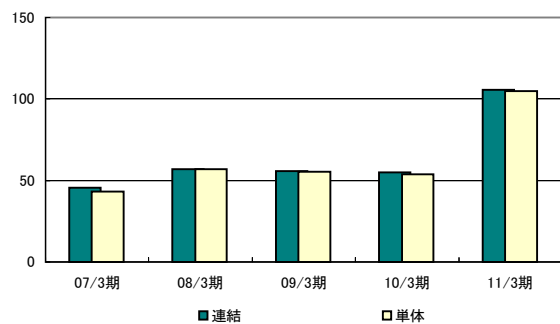


会計期間		07/3期	08/3期	09/3期	10/3期	11/3期
自己資本比率	連結	32.2%	28.9%	33.4%	39.4%	31.8%
	単体	30.8%	27.3%	31.9%	39.0%	31.2%
自己資本当期純利益率	連結	11.7%	12.6%	6.1%	1.7%	10.9%
	単体	9.9%	11.3%	7.5%	4.7%	8.8%

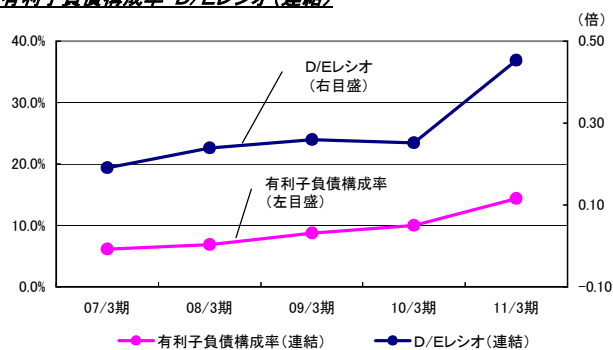
注) 自己資本比率(%) = 自己資本 ÷ 総資産 × 100
自己資本当期純利益率(%) = 当期純利益 ÷ 平均自己資本 × 100

有利子負債

(億円)



有利子負債構成率・D/Eレシオ(連結)

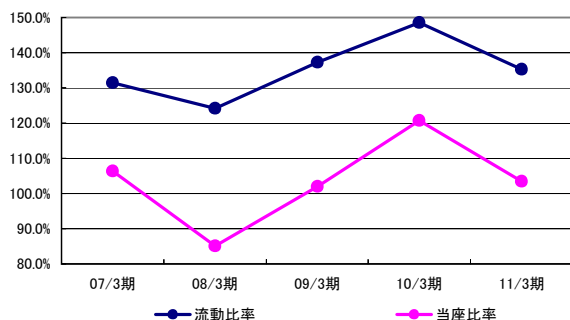


会計期間		07/3期	08/3期	09/3期	10/3期	11/3期
有利子負債(百万円)	連結	4,550	5,706	5,567	5,489	10,560
	構成率	6.1%	6.9%	8.7%	10.0%	14.4%
	単体	4,326	5,676	5,526	5,375	10,494
	構成率	6.2%	7.3%	9.3%	10.6%	15.6%
D/Eレシオ(倍)	連結	0.19	0.24	0.26	0.25	0.45
	単体	0.20	0.27	0.29	0.27	0.50

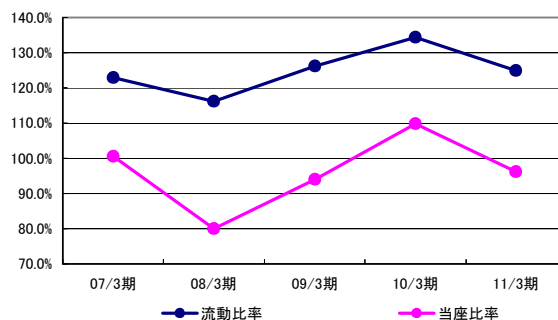
注) 有利子負債構成率(%) = 有利子負債 ÷ 総資産 × 100
D/Eレシオ(倍) = 有利子負債 ÷ 自己資本
09/3期以降の有利子負債には、リース債務を含んでおります。

財務ハイライト
 その他財務指標(1)

流動比率/当座比率(連結)



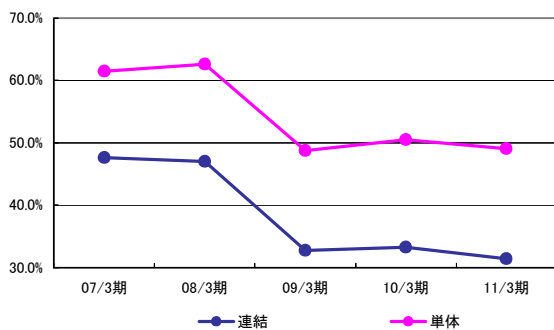
流動比率/当座比率(単体)



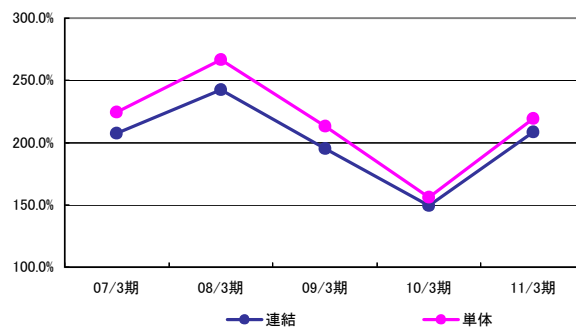
会計期間		07/3期	08/3期	09/3期	10/3期	11/3期
流動比率	連結	131.4%	124.2%	137.3%	148.5%	135.3%
	単体	122.9%	116.2%	126.2%	134.4%	124.9%
当座比率	連結	106.3%	85.0%	102.0%	120.8%	103.5%
	単体	100.6%	79.9%	94.0%	109.7%	96.2%

注) 流動比率(%) = 流動資産 ÷ 流動負債 × 100
 当座比率(%) = 当座資産 ÷ 流動負債 × 100

固定比率



負債比率

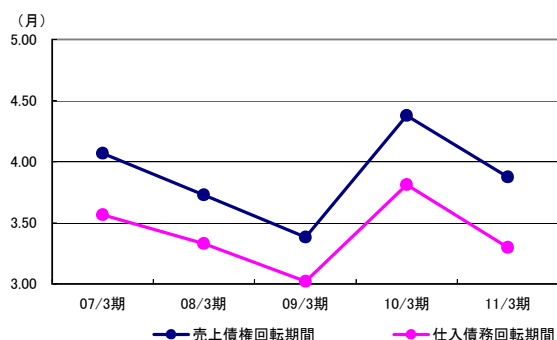


会計期間		07/3期	08/3期	09/3期	10/3期	11/3期
固定比率	連結	47.7%	47.0%	32.8%	33.3%	31.4%
	単体	61.5%	62.6%	48.8%	50.6%	49.1%
負債比率	連結	207.5%	242.2%	195.3%	149.5%	208.4%
	単体	224.6%	266.6%	213.1%	156.3%	219.0%

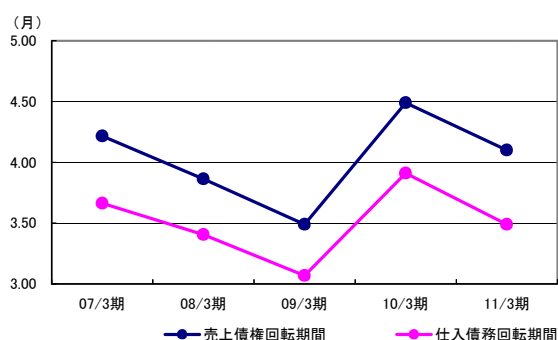
注) 固定比率(%) = 固定資産 ÷ 純資産 × 100
 負債比率(%) = 負債合計 ÷ 純資産 × 100
 08/3期以前の固定資産には、ファイナンス・リース取引により賃貸する物件を含んでおります。

財務ハイライト
 その他財務指標(2)

売上債権／仕入債務回転期間(連結)



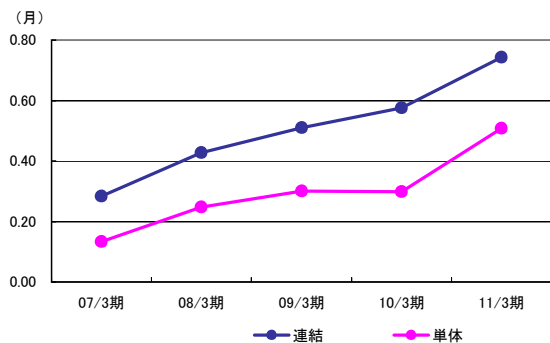
売上債権／仕入債務回転期間(単体)



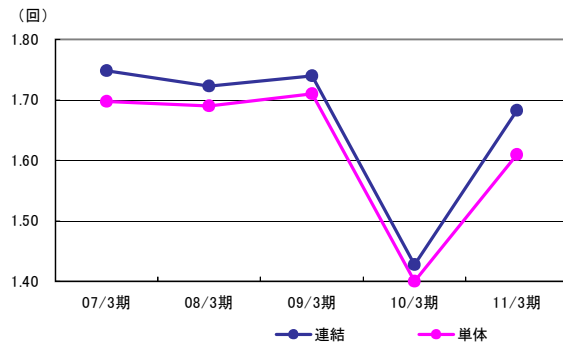
会計期間		07/3期	08/3期	09/3期	10/3期	11/3期
売上債権回転期間(月)	連結	4.07	3.73	3.38	4.38	3.88
	単体	4.22	3.86	3.49	4.49	4.10
仕入債務回転期間(月)	連結	3.57	3.33	3.02	3.81	3.30
	単体	3.67	3.41	3.07	3.91	3.49

注) 売上債権回転期間(月) = 売上債権(期中平均) ÷ 売上高 × 12
 仕入債務回転期間(月) = 仕入債務(期中平均) ÷ 売上原価 × 12

棚卸資産回転期間



総資産回転率

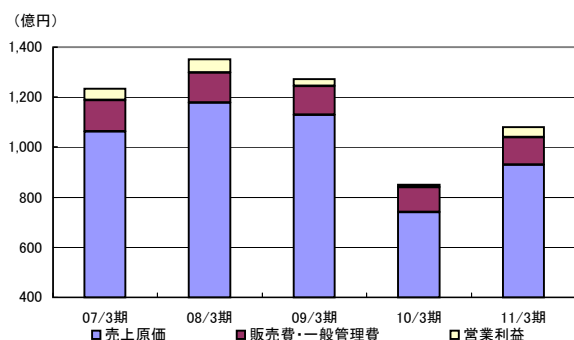


会計期間		07/3期	08/3期	09/3期	10/3期	11/3期
棚卸資産回転期間(月)	連結	0.28	0.43	0.51	0.58	0.74
	単体	0.13	0.25	0.30	0.30	0.51
総資産回転率(回)	連結	1.75	1.72	1.74	1.43	1.68
	単体	1.70	1.69	1.71	1.40	1.61

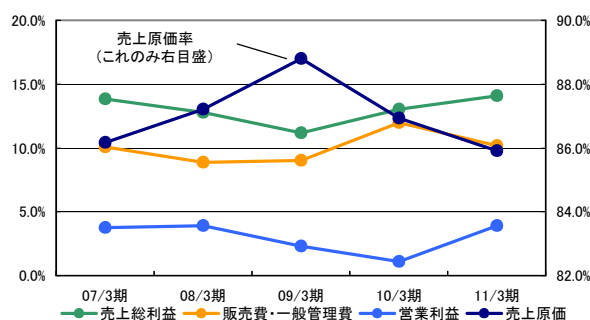
注) 棚卸資産回転期間(月) = 棚卸資産(期中平均) ÷ 売上高 × 12
 総資産回転率(回) = 売上高 ÷ 平均総資産

売上高構成・対売上高比率

売上高構成(連結)



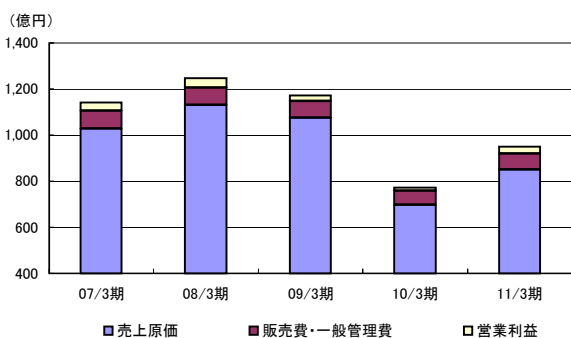
対売上高比率(連結)



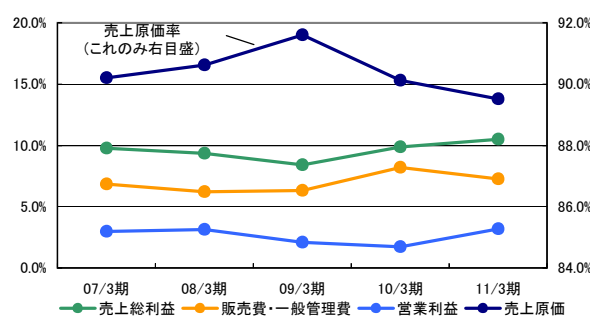
(百万円)

会計期間	07/3期	08/3期	09/3期	10/3期	11/3期
売上高	123,336	135,050	127,285	85,058	108,079
売上原価	106,282	117,794	112,997	73,953	92,855
(売上比)	86.2%	87.2%	88.8%	86.9%	85.9%
売上総利益	17,053	17,255	14,287	11,104	15,224
(売上比)	13.8%	12.8%	11.2%	13.1%	14.1%
販売費・一般管理費	12,405	11,982	11,394	10,162	10,981
(売上比)	10.1%	8.9%	9.0%	12.0%	10.2%
営業利益	4,647	5,273	2,893	941	4,243
(売上比)	3.8%	3.9%	2.3%	1.1%	3.9%

売上高構成(単体)



対売上高比率(単体)

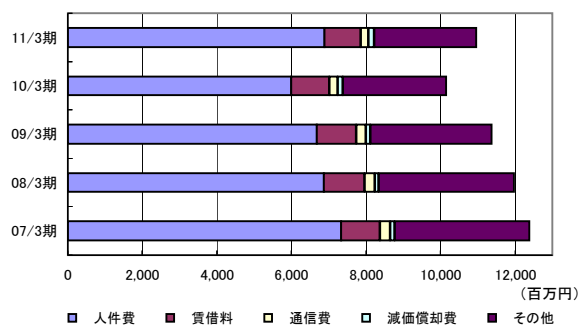


(百万円)

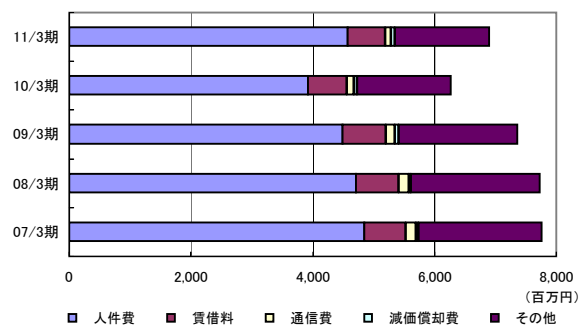
会計期間	07/3期	08/3期	09/3期	10/3期	11/3期
売上高	114,035	124,598	117,193	77,252	95,000
売上原価	102,872	112,923	107,398	69,618	85,046
(売上比)	90.2%	90.6%	91.6%	90.1%	89.5%
売上総利益	11,162	11,674	9,794	7,634	9,954
(売上比)	9.8%	9.4%	8.4%	9.9%	10.5%
販売費・一般管理費	7,774	7,740	7,370	6,283	6,906
(売上比)	6.8%	6.2%	6.3%	8.2%	7.3%
営業利益	3,388	3,934	2,423	1,350	3,047
(売上比)	3.0%	3.2%	2.1%	1.7%	3.2%

販売費及び一般管理費の内訳

販売費及び一般管理費の内訳(連結)



販売費及び一般管理費の内訳(単体)

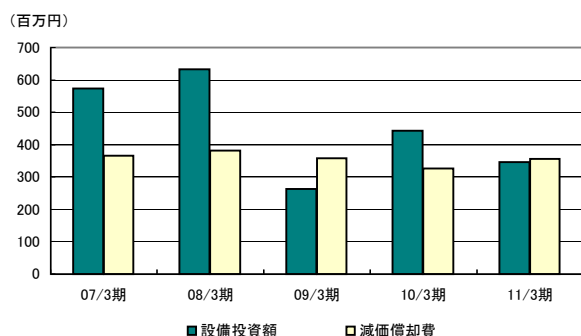


会計期間		07/3期	08/3期	09/3期	10/3期	11/3期
<連結>						
	販管費合計	12,405	11,982	11,394	10,162	10,981
	人件費	7,331	6,876	6,679	6,000	6,880
	賃借料	1,043	1,087	1,068	1,030	989
	通信費	283	281	252	213	206
	減価償却費	113	102	121	133	155
	その他	3,634	3,634	3,273	2,784	2,749
<単体>						
	販管費合計	7,774	7,740	7,370	6,283	6,906
	人件費	4,841	4,708	4,490	3,921	4,571
	賃借料	692	711	711	643	621
	通信費	161	158	145	112	98
	減価償却費	47	40	63	59	62
	その他	2,031	2,121	1,960	1,546	1,552

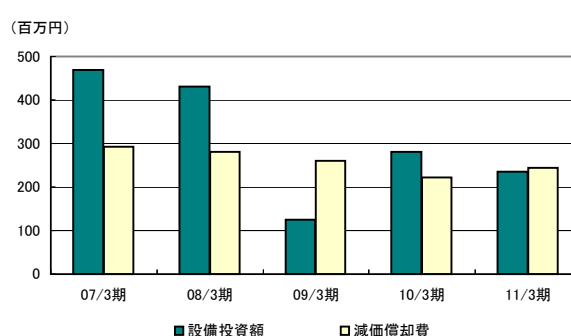
注) 人件費＝報酬及び給料＋賞与＋役員賞与＋退職給付費用＋役員退職慰労金＋福利厚生費＋株式報酬費用(引当金繰入額を含む)

設備投資・減価償却費・人件費

設備投資と減価償却費の推移(連結)



設備投資と減価償却費の推移(単体)



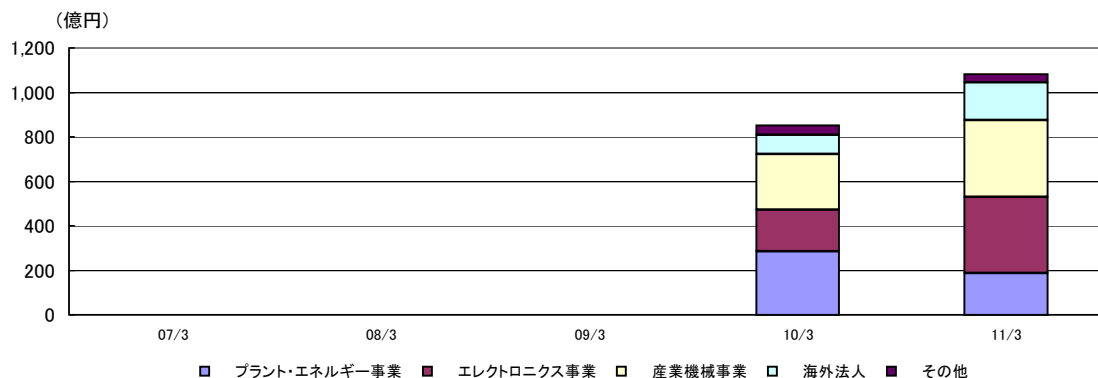
会計期間		07/3期	08/3期	09/3期	10/3期	11/3期
<連結>						
	設備投資額	573	633	263	443	346
	減価償却費	366	382	357	326	356
	人件費	7,609	7,887	7,585	6,597	7,778
<単体>						
	設備投資額	469	431	125	281	236
	減価償却費	292	281	260	222	244
	人件費	4,841	4,708	4,490	3,921	4,571

注) 人件費には、製造原価処理した人件費を含んでおります。

08/3期以前の設備投資には、ファイナンス・リースにより賃貸する物件の投資額を含んでおります。

セグメント情報(1)

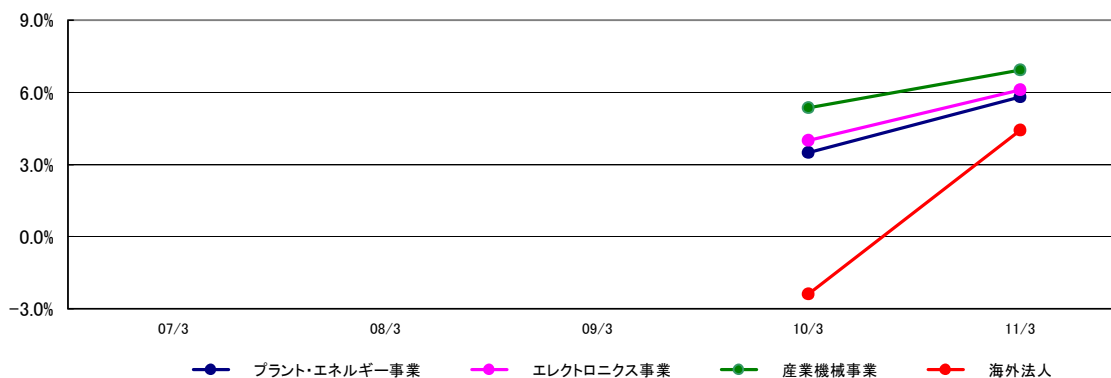
セグメント別売上高(連結)



会計期間	07/3期	08/3期	09/3期	10/3期	11/3期
〈セグメント別売上高〉(百万円)					
プラント・エネルギー事業	—	—	—	28,414	18,767
(構成比率)	—	—	—	33.4%	17.4%
エレクトロニクス事業	—	—	—	18,723	34,161
(構成比率)	—	—	—	22.0%	31.6%
産業機械事業	—	—	—	25,166	34,454
(構成比率)	—	—	—	29.6%	31.9%
海外法人	—	—	—	8,676	17,217
(構成比率)	—	—	—	10.2%	15.9%
その他	—	—	—	4,077	3,478
(構成比率)	—	—	—	4.8%	3.2%
合計	—	—	—	85,058	108,079

注) 11/3期より新セグメント会計基準を適用しております。
売上高は、外部顧客に対する売上高を記載しております。

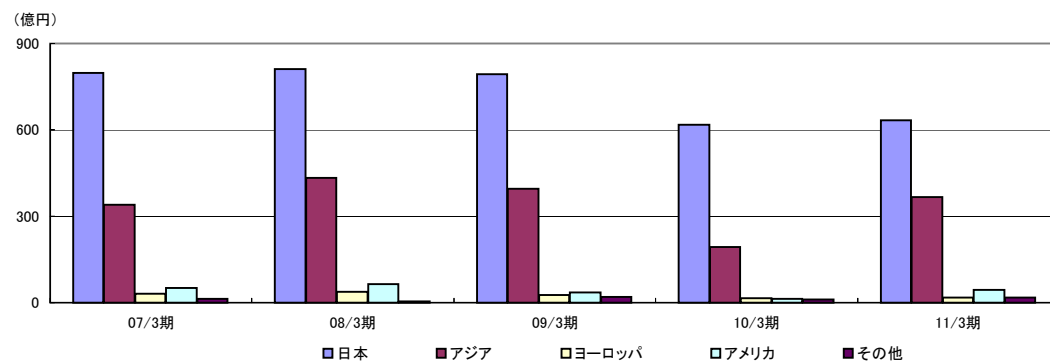
セグメント別営業利益率(連結)



会計期間	07/3期	08/3期	09/3期	10/3期	11/3期
〈セグメント別営業利益〉(百万円)					
プラント・エネルギー事業	—	—	—	995	1,092
(営業利益率)	—	—	—	3.5%	5.8%
エレクトロニクス事業	—	—	—	748	2,089
(営業利益率)	—	—	—	4.0%	6.1%
産業機械事業	—	—	—	1,349	2,388
(営業利益率)	—	—	—	5.4%	6.9%
海外法人	—	—	—	-207	762
(営業利益率)	—	—	—	-2.4%	4.4%
その他	—	—	—	366	563
(営業利益率)	—	—	—	9.0%	16.2%
調整額	—	—	—	-2,310	-2,653
合計	—	—	—	941	4,243

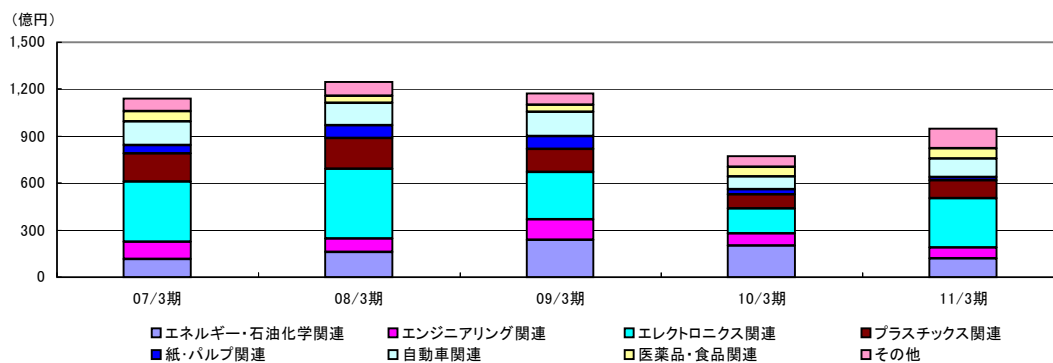
セグメント情報(2)

海外売上高(連結)



会計期間	07/3期	08/3期	09/3期	10/3期	11/3期
<海外売上高> (百万円)					
日本	79,743	81,219	79,334	61,677	63,260
(構成比)	64.7%	60.1%	62.3%	72.5%	58.5%
アジア	34,047	43,239	39,625	19,284	36,706
(構成比)	27.6%	32.0%	31.1%	22.7%	34.0%
ヨーロッパ	3,156	3,699	2,571	1,656	1,886
(構成比)	2.6%	2.7%	2.0%	1.9%	1.7%
アメリカ	5,124	6,342	3,646	1,423	4,546
(構成比)	4.2%	4.7%	2.9%	1.7%	4.2%
その他	1,263	549	2,109	1,017	1,678
(構成比)	1.0%	0.4%	1.7%	1.2%	1.6%
合計	123,336	135,050	127,285	85,058	108,079

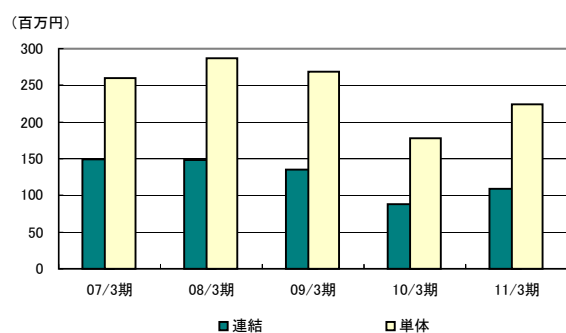
業種別売上高(単体)



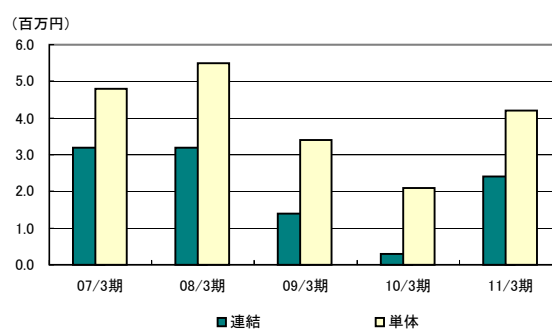
会計期間	07/3期	08/3期	09/3期	10/3期	11/3期
<業種別売上高> (百万円)					
エネルギー・石油化学関連	11,281	15,856	23,584	20,187	11,735
エンジニアリング関連	11,055	8,536	13,069	7,484	6,964
エレクトロニクス関連	38,459	44,782	30,460	16,199	31,445
プラスチック関連	18,283	19,535	14,530	9,037	11,593
紙・パルプ関連	5,019	8,191	8,186	3,168	2,070
自動車関連	15,026	14,324	15,687	8,215	12,005
医薬品・食品関連	6,920	4,345	4,238	6,093	6,313
その他	7,988	9,023	7,436	6,867	12,872
合計	114,035	124,598	117,193	77,252	95,000

従業員1人当たりデータ

従業員1人当たり売上高



従業員1人当たり当期純利益

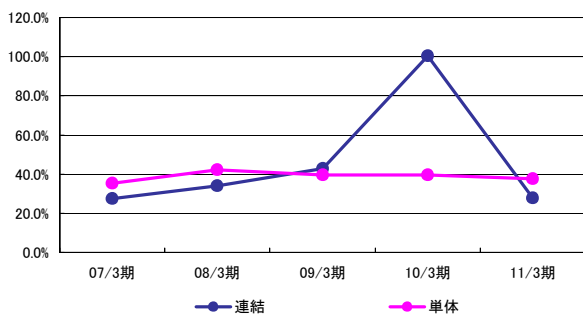


会計期間		07/3期	08/3期	09/3期	10/3期	11/3期
1人当たり売上高(百万円)	連結	149	148	135	88	109
	単体	260	287	269	178	224
1人当たり当期純利益(百万円)	連結	3.2	3.2	1.4	0.3	2.4
	単体	4.8	5.5	3.4	2.1	4.2
従業員数(人)	連結	892	931	942	974	992
	単体	432	433	436	428	418

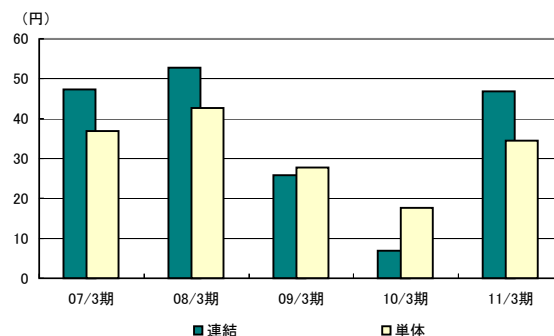
注) 1人当たり売上高=売上高÷従業員数(期中平均)
 1人当たり当期純利益=当期純利益÷従業員数(期中平均)

1株当たりデータ

配当性向



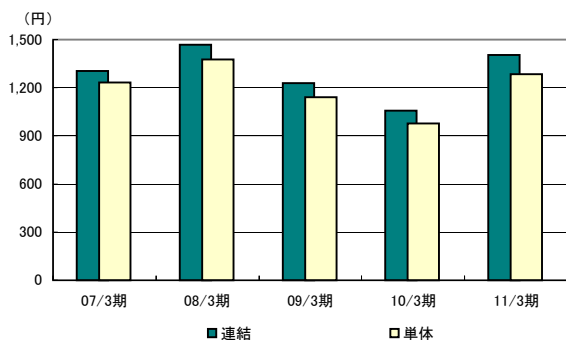
1株当たり当期純利益



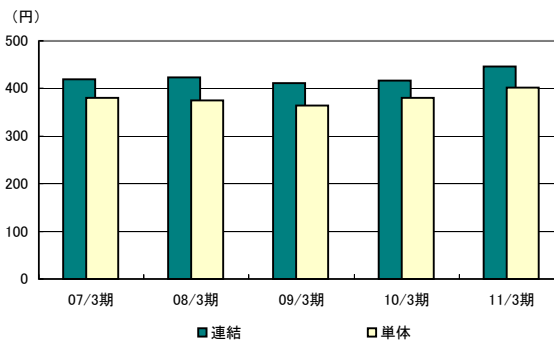
会計期間		07/3期	08/3期	09/3期	10/3期	11/3期
配当性向	連結	27.5%	34.1%	42.7%	100.4%	27.7%
	単体	35.2%	42.2%	39.5%	39.7%	37.7%
1株当たり当期純利益(円)	連結	47.3	52.8	25.8	7.0	46.9
	単体	37.0	42.6	27.8	17.6	34.5
1株当たり配当金(円)	連結	13.0	18.0	11.0	7.0	13.0
	単体	13.0	18.0	11.0	7.0	13.0

注) 配当性向 = 1株当たり配当金 ÷ 1株当たり当期純利益
 1株当たり当期純利益 = 当期純利益 ÷ 期中平均株式数
 08/3期の配当金には、創立60周年記念配当(3.0円)を含んでおります。

1株当たり総資産



1株当たり純資産



会計期間		07/3期	08/3期	09/3期	10/3期	11/3期
1株当たり総資産(円)	連結	1,306.2	1,466.7	1,229.7	1,057.1	1,404.3
	単体	1,233.0	1,375.2	1,140.4	977.0	1,286.1
1株当たり純資産(円)	連結	420.00	423.39	410.63	416.63	445.88
	単体	379.79	375.09	364.20	380.61	401.31

注) 1株当たり総資産 = 総資産 ÷ 期末発行済株式数
 1株当たり純資産 = (純資産 - 新株予約権 - 少数株主持分) ÷ 期末発行済株式数

連結財務諸表(1)

・貸借対照表(連結)						(百万円)
会計期間	07/3期	08/3期	09/3期	10/3期	11/3期	
【資産の部】						
流動資産	62,750	71,193	56,959	47,745	65,846	
現金及び預金	8,026	7,629	12,337	7,891	12,347	
受取手形及び売掛金	42,740	41,108	30,008	30,954	38,023	
有価証券	—	—	3,000	—	—	
棚卸資産	2,635	6,982	3,733	4,436	8,945	
前渡金	7,530	11,852	4,535	2,629	4,156	
繰延税金資産	529	543	282	303	480	
その他流動資産	1,313	3,108	3,090	1,601	1,962	
貸倒引当金	-24	-30	-27	-72	-69	
固定資産	11,516	11,339	7,107	7,351	7,476	
有形固定資産	2,075	2,097	1,665	1,756	1,666	
無形固定資産	345	258	200	95	98	
投資その他の資産	9,095	8,982	5,240	5,499	5,711	
資産合計	74,267	82,532	64,066	55,096	73,322	
【負債・純資産の部】						
流動負債	47,748	57,319	41,496	32,155	48,665	
支払手形及び買掛金	33,019	32,326	24,490	22,463	28,549	
短期借入金	3,644	4,950	4,954	5,022	10,239	
1年内返済予定の長期借入金	149	150	150	151	151	
前受金	8,518	17,276	10,744	3,228	6,862	
その他流動負債	2,416	2,616	1,156	1,289	2,861	
固定負債	2,367	1,097	876	859	879	
長期借入金	756	606	455	304	152	
退職給付引当金	159	151	212	298	369	
その他固定負債	1,451	340	208	257	357	
負債合計	50,115	58,417	42,372	33,014	49,545	
純資産	24,151	24,115	21,694	22,082	23,777	
資本金	5,105	5,105	5,105	5,105	5,105	
資本剰余金	3,792	3,792	3,791	3,789	3,789	
利益剰余金	12,752	14,635	14,985	15,087	17,013	
自己株式	-139	-421	-2,225	-2,222	-2,210	
その他有価証券評価差額金	2,335	831	51	276	89	
繰延ヘッジ損益	14	—	-8	-3	25	
為替換算調整勘定	19	-119	-306	-317	-531	
新株予約権	—	—	—	34	94	
少数株主持分	271	291	300	332	401	
負債・純資産合計	74,267	82,532	64,066	55,096	73,322	

・損益計算書(連結)						(百万円)
会計期間	07/3期	08/3期	09/3期	10/3期	11/3期	
売上高	123,336	135,050	127,285	85,058	108,079	
売上原価	106,282	117,794	112,997	73,953	92,855	
売上総利益	17,053	17,255	14,287	11,104	15,224	
(売上高比)	(13.8%)	(12.8%)	(11.2%)	(12.8%)	(14.1%)	
販売費及び一般管理費	12,405	11,982	11,394	10,162	10,981	
(売上高比)	(10.0%)	(8.9%)	(9.0%)	(12.0%)	(10.2%)	
営業利益	4,647	5,273	2,893	941	4,243	
(売上高比)	(3.8%)	(3.9%)	(2.3%)	(1.1%)	(3.9%)	
営業外収益	445	556	491	517	434	
受取利息	61	66	85	47	45	
受取配当金	95	151	134	154	96	
その他の営業外費用	288	338	270	315	292	
営業外費用	294	387	291	217	315	
支払利息	105	108	64	33	67	
その他の営業外費用	189	279	227	183	247	
経常利益	4,798	5,442	3,092	1,241	4,362	
(売上高比)	(3.9%)	(4.0%)	(2.4%)	(1.5%)	(4.0%)	
特別利益	87	458	7	48	43	
特別損失	136	485	44	50	144	
税金等調整前当期純利益	4,748	5,414	3,055	1,239	4,262	
(売上高比)	(3.9%)	(4.0%)	(2.4%)	(1.5%)	(3.9%)	
法人税、住民税及び事業税	2,054	2,298	1,259	784	1,992	
法人税等調整額	-46	51	359	72	-261	
少数株主損益調整前当期純利益	—	—	—	—	2,531	
(売上高比)					(2.3%)	
少数株主利益	53	64	51	18	83	
当期純利益	2,687	3,000	1,384	363	2,448	
(売上高比)	(2.2%)	(2.2%)	(1.1%)	(0.4%)	(2.3%)	

注) 10/3期以前は少数株主損益調整前当期純利益を表示していません。



連結財務諸表(2)

・連結キャッシュ・フロー計算書(要約)						(百万円)
会計期間	07/3期	08/3期	09/3期	10/3期	11/3期	
営業活動によるキャッシュ・フロー	6,492	2,644	8,526	-6,848	690	
税金等調整前当期純利益	4,748	5,414	3,055	1,239	4,262	
減価償却費	366	382	357	326	356	
キャッシュ・フローに影響しない損益項目	181	55	-33	221	349	
売上債権の増減	-1,565	1,356	10,348	-864	-7,155	
前渡金の増減	-4,660	-4,372	7,284	1,886	-1,579	
仕入債務の増減	2,725	-486	-7,762	-2,052	6,230	
前受金の増減	6,036	8,848	-6,486	-7,496	3,740	
棚卸資産の増減	673	-4,346	3,200	-700	-4,637	
法人税等の支払額	-2,170	-2,102	-2,241	-743	-722	
その他	158	-2,104	803	1,335	-155	
投資活動によるキャッシュ・フロー	-655	-2,462	-592	1,993	-396	
有形固定資産の取得額	-385	-298	-140	-146	-129	
投資有価証券の増減	-84	-2,606	-330	-213	-421	
その他	-185	442	-120	2,353	154	
財務活動によるキャッシュ・フロー	-4,235	-221	-2,985	-372	4,557	
長期借入金の返済額	-149	-150	-150	-150	-151	
短期借入金の増減	-3,444	1,317	4	69	5,227	
配当金の支払等	-641	-1,388	-2,840	-287	-510	
その他	—	—	—	-4	-7	
現金及び現金同等物に係る換算差額	129	-161	-241	-7	-92	
現金及び現金同等物の増減額	1,731	-200	4,706	-5,235	4,759	
現金及び現金同等物の期首残高	5,542	7,759	7,575	12,282	7,118	
新規連結に伴う現金及び現金同等物増加高	485	16	—	72	—	
現金及び現金同等物の期末残高	7,759	7,575	12,282	7,118	11,878	



単体財務諸表

・貸借対照表(単体)						(百万円)
会計期間	07/3期	08/3期	09/3期	10/3期	11/3期	
【資産の部】						
流動資産	56,814	64,173	50,157	40,873	56,826	
現金及び預金	5,728	4,733	9,277	4,817	8,227	
受取手形及び売掛金	40,756	39,434	28,098	28,556	35,524	
有価証券	—	—	3,000	—	—	
棚卸資産	854	4,280	1,541	2,299	5,740	
前渡金	7,556	11,787	4,195	2,589	3,978	
繰延税金資産	278	302	177	157	305	
その他流動資産	1,641	3,639	3,875	2,499	3,108	
貸倒引当金	-2	-5	-9	-46	-58	
固定資産	13,287	13,211	9,254	10,049	10,325	
有形固定資産	1,825	1,819	1,404	1,456	1,400	
無形固定資産	11	11	24	22	42	
投資その他の資産	11,449	11,379	7,825	8,570	8,882	
資産合計	70,101	77,384	59,411	50,922	67,151	
【負債・純資産の部】						
流動負債	46,229	55,246	39,742	30,414	45,494	
支払手形及び買掛金	32,614	31,479	23,429	21,916	27,542	
短期借入金	3,420	4,920	4,920	4,920	10,190	
1年内返済予定の長期借入金	149	150	150	151	151	
前受金	8,272	16,784	10,379	2,667	5,499	
その他流動負債	1,772	1,912	862	758	2,110	
固定負債	2,278	1,031	695	636	608	
長期借入金	756	606	455	304	152	
退職給付引当金	85	61	72	122	156	
その他固定負債	1,436	363	166	209	298	
負債合計	48,507	56,278	40,437	31,050	46,103	
純資産	21,593	21,106	18,974	19,872	21,048	
資本金	5,105	5,105	5,105	5,105	5,105	
資本剰余金	3,792	3,792	3,791	3,789	3,789	
利益剰余金	10,488	11,801	12,259	12,892	14,170	
自己株式	-139	-421	-2,225	-2,222	-2,210	
その他有価証券評価差額金	2,332	828	52	276	89	
繰延ヘッジ損益	14	—	-8	-3	9	
新株予約権	—	—	—	34	94	
負債・純資産合計	70,101	77,384	59,411	50,922	67,151	

・損益計算書(単体)						(百万円)
会計期間	07/3期	08/3期	09/3期	10/3期	11/3期	
売上高	114,035	124,598	117,193	77,252	95,000	
売上原価	102,872	112,923	107,398	69,618	85,046	
売上総利益	11,162	11,674	9,794	7,634	9,954	
(売上高比)	(9.8%)	(9.4%)	(8.4%)	(9.9%)	(10.5%)	
販売費及び一般管理費	7,774	7,740	7,370	6,283	6,906	
(売上高比)	(6.8%)	(6.2%)	(6.3%)	(8.2%)	(7.3%)	
営業利益	3,388	3,934	2,423	1,350	3,047	
(売上高比)	(3.0%)	(3.2%)	(2.1%)	(1.7%)	(3.2%)	
営業外収益	529	607	608	568	453	
受取利息	57	57	43	48	55	
その他の営業外収益	472	550	565	519	397	
営業外費用	196	290	284	140	190	
支払利息	89	89	60	30	66	
その他の営業外費用	106	201	223	110	124	
経常利益	3,721	4,251	2,748	1,777	3,310	
(売上高比)	(3.3%)	(3.4%)	(2.3%)	(2.3%)	(3.5%)	
特別利益	66	451	5	40	14	
特別損失	109	466	40	31	103	
税引前当期純利益	3,679	4,237	2,712	1,786	3,221	
(売上高比)	(3.2%)	(3.4%)	(2.3%)	(2.3%)	(3.4%)	
法人税、住民税及び事業税	1,609	1,799	1,054	721	1,617	
法人税等調整額	-31	16	162	146	-195	
当期純利益	2,101	2,421	1,495	918	1,799	
(売上高比)	(1.8%)	(1.9%)	(1.3%)	(1.2%)	(1.9%)	

関係会社の推移

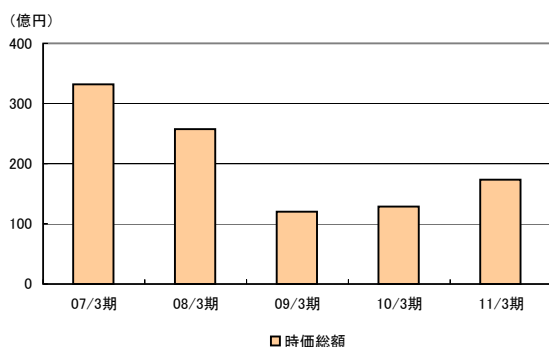
会計期間	07/3期	08/3期	09/3期	10/3期	11/3期
子会社数	20社	20社	21社	23社	24社
うち連結子会社	9社	10社	11社	13社	13社
非連結子会社	11社	10社	10社	10社	11社
関連会社数	4社	4社	4社	5社	5社
うち持分法適用の関連会社	0社	0社	0社	1社	1社

連結子会社の状況

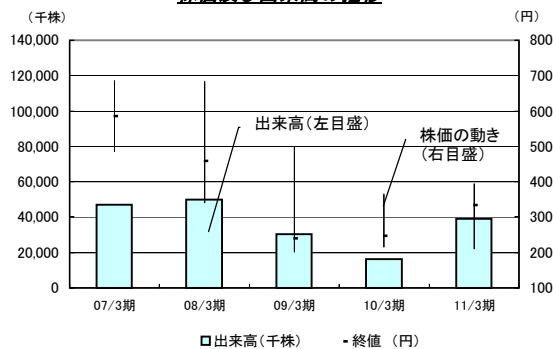
会社名	資本金	議決権比率	売上高	経常利益		当期純利益		事業内容	
				前期比	前期比	前期比	前期比		
(株)第一メカテック	160 百万円	100.0%	4,213 百万円	117.8%	278 百万円	211.8%	154 百万円	222.4%	産業用各種機械器具の修理・製造販売
(株)DJTECH	160 百万円	100.0%	899 百万円	139.1%	8 百万円	—	7 百万円	—	半導体装置・画像応用装置等の開発・製造・販売
第一実業ビスウィル(株)	100 百万円	100.0%	2,681 百万円	124.9%	95 百万円	—	69 百万円	—	外観検査装置の開発・製造・販売
DAIICHI JITSUGYO (AMERICA), INC.	4,000 千US\$	100.0%	5,335 百万円	207.1%	44 百万円	—	24 百万円	—	産業用各種機械器具の販売
DJK EUROPE GMBH	25 千EUR	100.0%	1,620 百万円	144.5%	5 百万円	—	3 百万円	—	産業用各種機械器具の販売
上海一実貿易有限公司	4,000 千US\$	100.0%	3,879 百万円	175.5%	158 百万円	4158.8%	121 百万円	3038.7%	産業用各種機械器具の販売
第一実業(香港)有限公司	194 百万円	100.0%	1,945 百万円	128.0%	3 百万円	—	3 百万円	—	産業用各種機械器具の販売
第一実業(広州)貿易有限公司	19,485 千HK\$	100.0%	1,047 百万円	372.6%	12 百万円	—	12 百万円	—	産業用各種機械器具の販売
DAIICHI JITSUGYO ASIA PTE. LTD.	317 百万円	100.0%	4,229 百万円	152.6%	76 百万円	—	64 百万円	—	産業用各種機械器具の販売
DAIICHI JITSUGYO (THAILAND) CO., LTD.	10,000 千BHT	49.0%	2,470 百万円	307.9%	235 百万円	442.3%	163 百万円	445.7%	産業用各種機械器具の販売
DAI-ICHI JITSUGYO (MALAYSIA) SDN. BHD.	1,500 千RM	100.0%	561 百万円	131.7%	12 百万円	—	10 百万円	—	産業用各種機械器具の販売
DAIICHI JITSUGYO (PHILIPPINES), INC.	9,675 千PHP	100.0%	299 百万円	89.0%	64 百万円	187.0%	43 百万円	178.5%	産業用各種機械器具の販売
PT. DJK INDONESIA	300 千US\$	100.0%	263 百万円	488.1%	22 百万円	113.1%	15 百万円	108.4%	産業用各種機械器具の販売

株価情報

時価総額



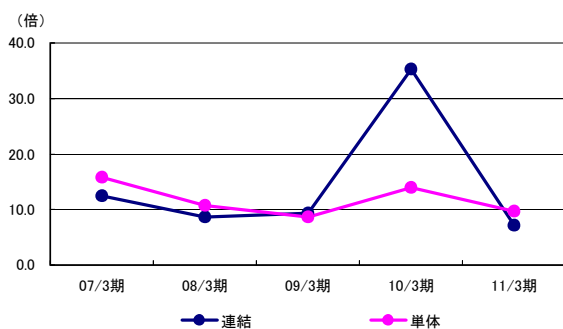
株価及び出来高の推移



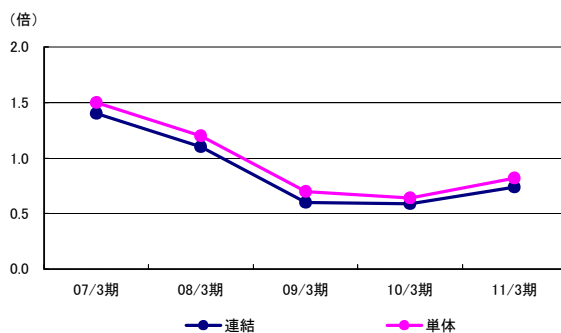
会計期間	07/3期	08/3期	09/3期	10/3期	11/3期
期末株価(円)	584	458	240	246	333
単元株主数(人)	6,200	6,032	6,036	5,777	5,638
総株主数(人)	8,464	8,248	8,246	7,997	7,867
発行済株式数(千株)	56,857	56,270	52,099	52,119	52,213
時価総額(百万円)	33,204	25,771	12,054	12,821	17,387
<株価推移>					
出来高(千株)	47,096	50,063	30,350	16,274	39,060
高値(円)	686	685	525	365	395
安値(円)	486	340	201	215	211
終値(円)	584	458	240	246	333

注)発行済株式数は自己株式を控除した株式数

株価収益率(PER)



株価純資産倍率(PBR)



会計期間	07/3期	08/3期	09/3期	10/3期	11/3期	
株価収益率 (PER)	連結	12.4	8.7	9.3	35.3	7.1
	単体	15.8	10.7	8.6	14.0	9.7
株価純資産倍率 (PBR)	連結	1.4	1.1	0.6	0.6	0.7
	単体	1.5	1.2	0.7	0.6	0.8

注) 株価収益率 (PER) = 期末株価 ÷ 1株当たり当期純利益
 株価純資産倍率 (PBR) = 期末株価 ÷ 1株当たり純資産