

Fact Book

Corporate Data File

～2010年3月期第2四半期～



第一実業株式会社

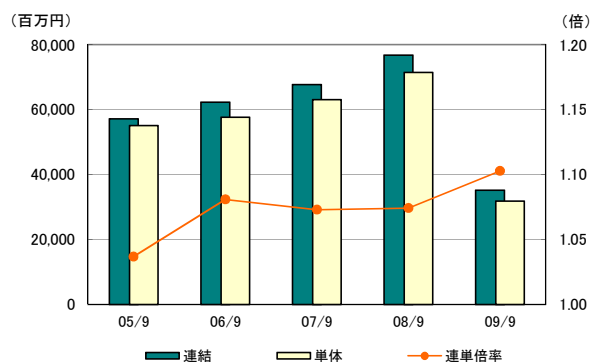
目次

項目		頁	
財務ハイライト	○損益状況	売上高・営業利益・経常利益・四半期純利益	1
		売上高利益率(営業・経常・四半期純利益)	2
	○資産状況	総資産・純資産・ROA(総資産利益率)	3
		自己資本比率・ROE(自己資本四半期純利益率)	4
		有利子負債(対総資産構成率・D/Eレシオ)	
	○その他財務指標	流動比率・当座比率・固定比率・負債比率	5
売上債権回転期間・仕入債務回転期間 棚卸資産回転率・総資産回転率		6	
売上高・販管費の分析	○売上高構成・対売上高比率	7	
	○販売費及び一般管理費の内訳	8	
	○設備投資・減価償却費・人件費		
セグメント情報	○事業の種類別売上高・事業の種類別営業利益率	9	
	○所在地別売上高・所在地別営業利益率		
	○海外売上高	10	
	○業種別売上高(単体)		
従業員1人当たりデータ	○1人当たり売上高・1人当たり四半期純利益	11	
1株当たりデータ	○配当性向・1株当たり四半期純利益 ○1株当たり総資産・1株当たり純資産	12	
財務諸表	○連結貸借対照表	13	
	○連結損益計算書		
	○連結キャッシュ・フロー計算書	14	
	○単体貸借対照表		
	○単体損益計算書	15	
連結会社情報	○連結子会社の推移・連結子会社の状況	16	
株価情報	○時価総額・株価及び出来高推移 ○PER(株価収益率)・PBR(株価純資産倍率)	17	

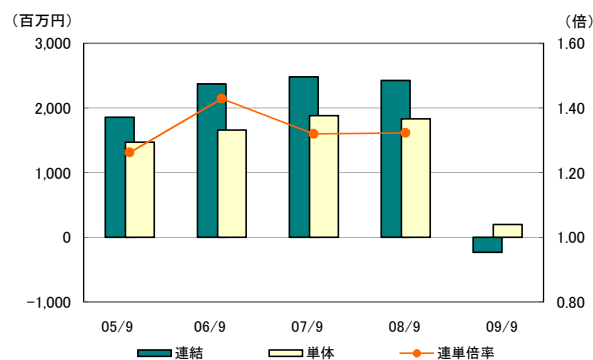
注)本資料の05/9期の数値については百万円未満を四捨五入し、06/9期以降の数値については百万円未満を切捨てて記載しております

財務ハイライト — 損益状況(1) —

売上高

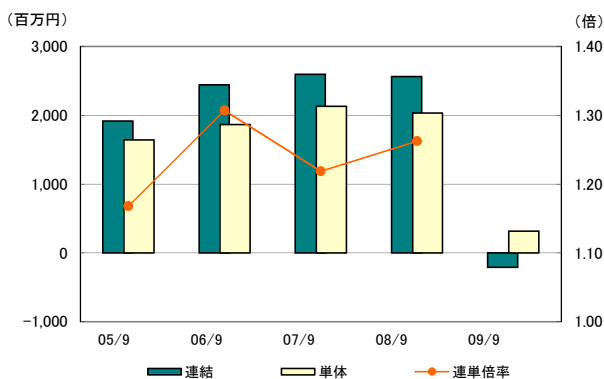


営業利益

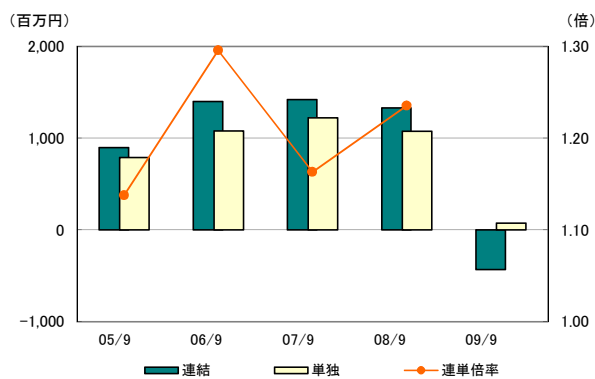


会計期間		05/9	06/9	07/9	08/9	09/9
売上高(百万円)	連結	57,152	62,337	67,725	76,801	35,182
	単体	55,121	57,689	63,093	71,496	31,899
	連単倍率(倍)	1.037	1.081	1.073	1.074	1.103
営業利益(百万円)	連結	1,859	2,375	2,483	2,430	-230
	単体	1,472	1,662	1,881	1,836	202
	連単倍率(倍)	1.263	1.429	1.320	1.324	—

経常利益



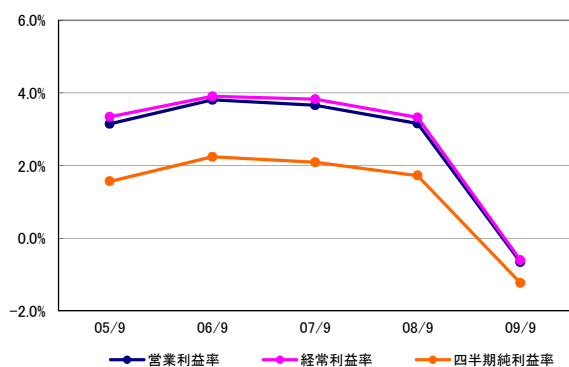
四半期純利益



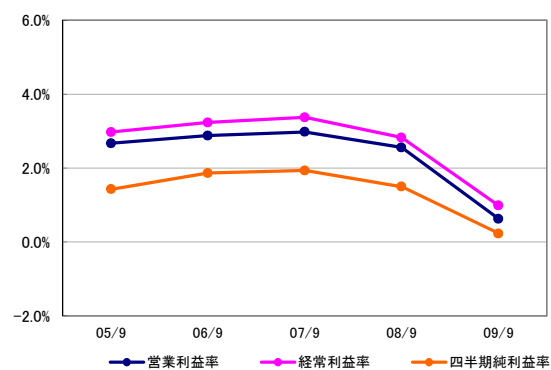
会計期間		05/9	06/9	07/9	08/9	09/9
経常利益(百万円)	連結	1,914	2,439	2,595	2,561	-212
	単体	1,639	1,865	2,130	2,029	316
	連単倍率(倍)	1.168	1.307	1.218	1.262	—
四半期純利益(百万円)	連結	897	1,398	1,420	1,330	-434
	単体	789	1,079	1,221	1,076	74
	連単倍率(倍)	1.138	1.296	1.163	1.235	—

財務ハイライト
— 損益状況(2) —

売上高利益率(連結)



売上高利益率(単体)

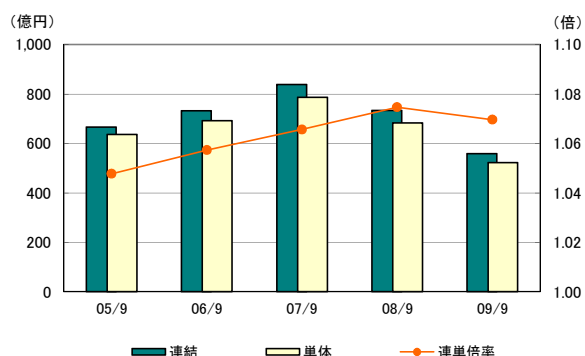


会計期間		05/9	06/9	07/9	08/9	09/9
営業利益率	連結	3.2%	3.8%	3.7%	3.2%	-0.7%
	単体	2.7%	2.9%	3.0%	2.6%	0.6%
経常利益率	連結	3.3%	3.9%	3.8%	3.3%	-0.6%
	単体	3.0%	3.2%	3.4%	2.8%	1.0%
四半期純利益率	連結	1.6%	2.2%	2.1%	1.7%	-1.2%
	単体	1.4%	1.9%	1.9%	1.5%	0.2%

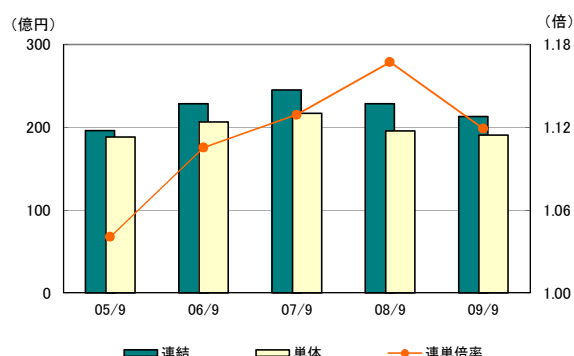
注) 営業利益率(%) = 営業利益 ÷ 売上高 × 100
 経常利益率(%) = 経常利益 ÷ 売上高 × 100
 四半期純利益率(%) = 四半期純利益 ÷ 売上高 × 100

財務ハイライト
— 資産状況(1) —

総資産

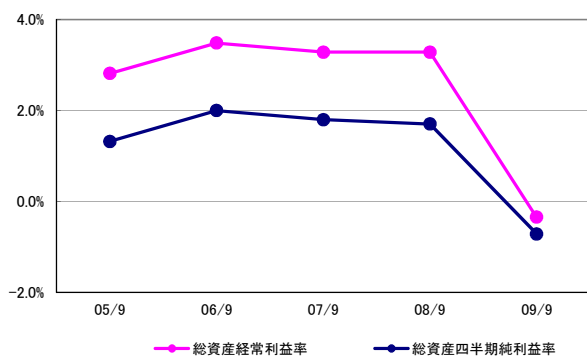


純資産

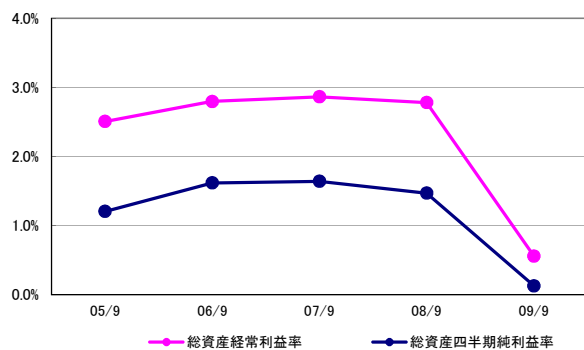


会計期間		05/9	06/9	07/9	08/9	09/9
総資産(百万円)	連結	66,667	73,180	83,857	73,414	55,912
	単体	63,630	69,212	78,688	68,305	52,273
連単倍率(倍)		1.048	1.057	1.066	1.075	1.070
純資産(百万円)	連結	19,604	22,857	24,529	22,875	21,329
	単体	18,839	20,676	21,722	19,594	19,059
連単倍率(倍)		1.041	1.105	1.129	1.167	1.119

総資産利益率(連結)



総資産利益率(単体)

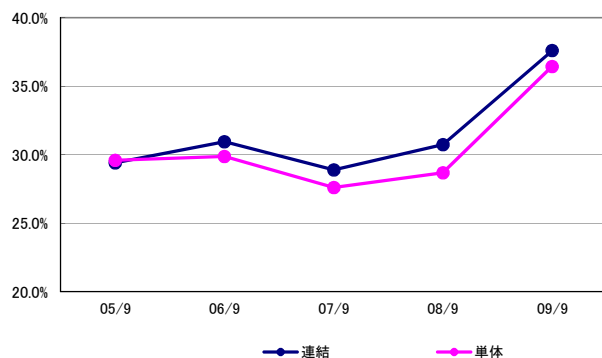


会計期間		05/9	06/9	07/9	08/9	09/9
総資産経常利益率	連結	2.8%	3.5%	3.3%	3.3%	-0.4%
	単体	2.5%	2.8%	2.9%	2.8%	0.6%
総資産四半期純利益率	連結	1.3%	2.0%	1.8%	1.7%	-0.7%
	単体	1.2%	1.6%	1.6%	1.5%	0.1%

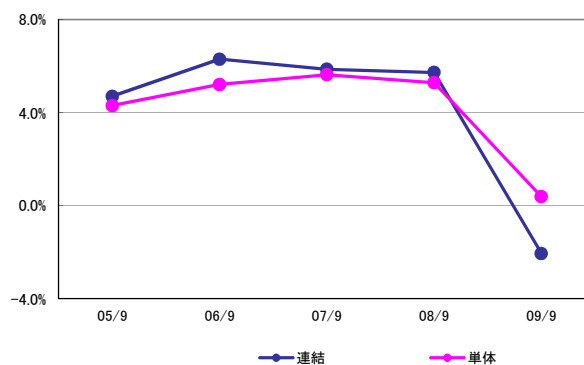
注) 総資産経常利益率(%) = 経常利益 ÷ 平均総資産 × 100
 総資産四半期純利益率(%) = 四半期純利益 ÷ 平均総資産 × 100

財務ハイライト
— 資産状況(2) —

自己資本比率



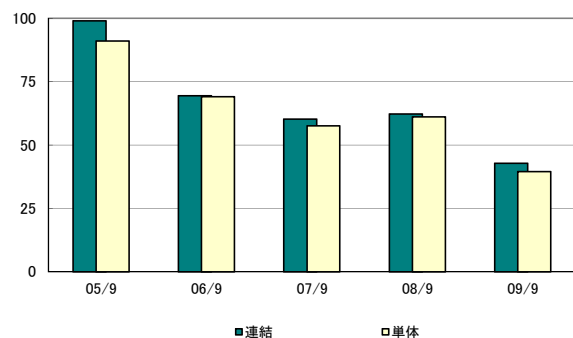
自己資本四半期純利益率



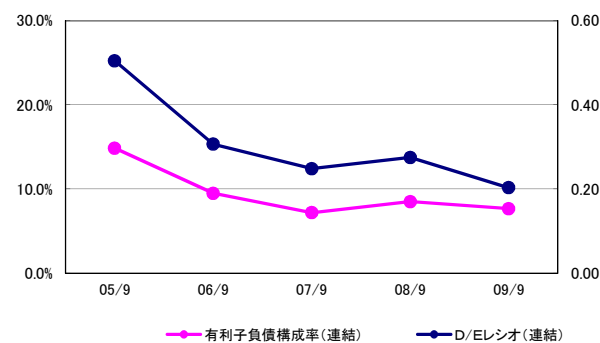
会計期間		05/9	06/9	07/9	08/9	09/9
自己資本比率	連結	29.4%	30.9%	28.9%	30.7%	37.6%
	単体	29.6%	29.9%	27.6%	28.7%	36.5%
自己資本四半期純利益率	連結	4.7%	6.3%	5.9%	5.7%	-2.0%
	単体	4.3%	5.2%	5.6%	5.3%	0.4%

注) 自己資本比率(%) = 自己資本 ÷ 総資産 × 100
自己資本四半期純利益率(%) = 四半期純利益 ÷ 平均自己資本 × 100

有利子負債
(億円)



有利子負債構成率・D/Eレシオ(連結)

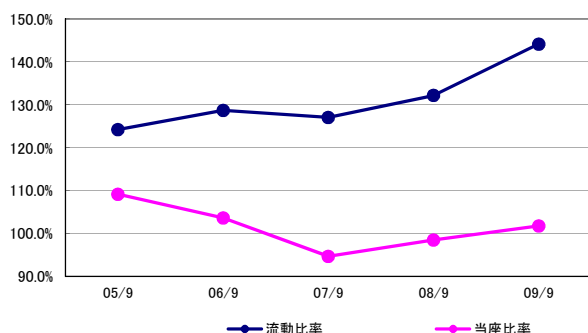


会計期間		05/9	06/9	07/9	08/9	09/9
有利子負債(百万円)	連結	9,892	6,936	6,016	6,225	4,274
	構成率	14.8%	9.5%	7.2%	8.5%	7.6%
	単体	9,100	6,900	5,751	6,101	3,950
	構成率	14.3%	10.0%	7.3%	8.9%	7.6%
D/Eレシオ(倍)	連結	0.50	0.31	0.25	0.28	0.20
	単体	0.48	0.33	0.26	0.31	0.21

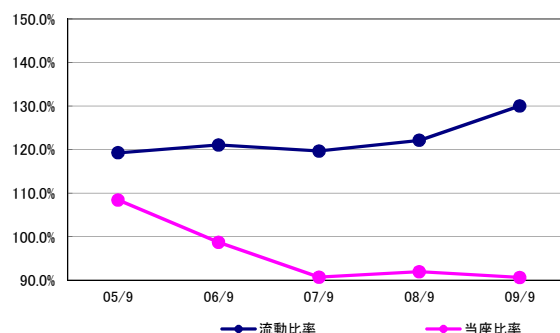
注) 有利子負債構成率(%) = 有利子負債 ÷ 総資産 × 100
D/Eレシオ(倍) = 有利子負債 ÷ 自己資本
08/9期以降の有利子負債には、リース債務を含んでおります

財務ハイライト その他財務指標(1)

流動比率/当座比率(連結)



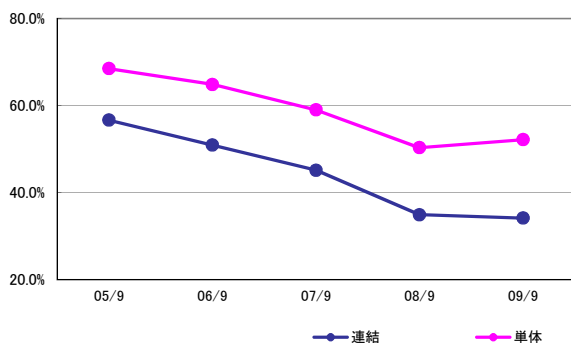
流動比率/当座比率(単体)



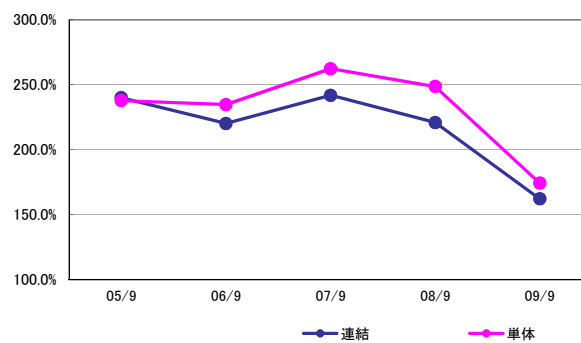
会計期間		05/9	06/9	07/9	08/9	09/9
流動比率	連結	124.2%	128.7%	127.1%	132.2%	144.2%
	単体	119.3%	121.1%	119.7%	122.2%	130.1%
当座比率	連結	109.2%	103.7%	94.7%	98.5%	101.8%
	単体	108.4%	98.7%	90.8%	91.9%	90.6%

注) 流動比率(%) = 流動資産 ÷ 流動負債 × 100
当座比率(%) = 当座資産 ÷ 流動負債 × 100

固定比率



負債比率

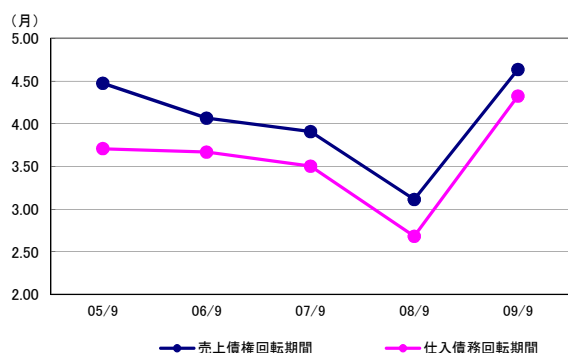


会計期間		05/9	06/9	07/9	08/9	09/9
固定比率	連結	56.6%	50.9%	45.1%	34.9%	34.2%
	単体	68.5%	64.8%	59.0%	50.3%	52.2%
負債比率	連結	240.1%	220.2%	241.9%	220.9%	162.1%
	単体	237.8%	234.7%	262.3%	248.6%	174.3%

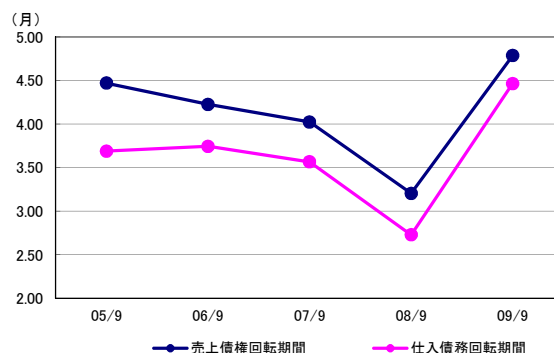
注) 固定比率(%) = 固定資産 ÷ 純資産 × 100
負債比率(%) = 負債合計 ÷ 純資産 × 100
08/9期以降の固定資産には、ファイナンス・リース取引により賃借する物件を含んでおります

財務ハイライト その他財務指標(2)

売上債権／仕入債務回転期間(連結)



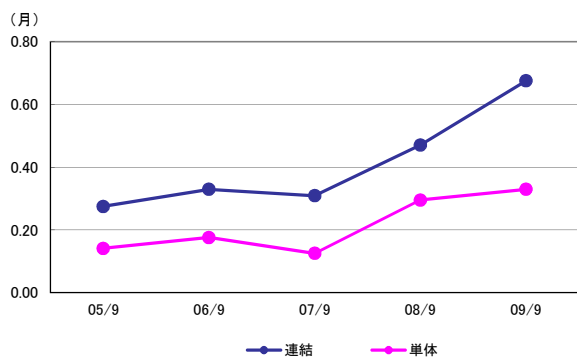
売上債権／仕入債務回転期間(単体)



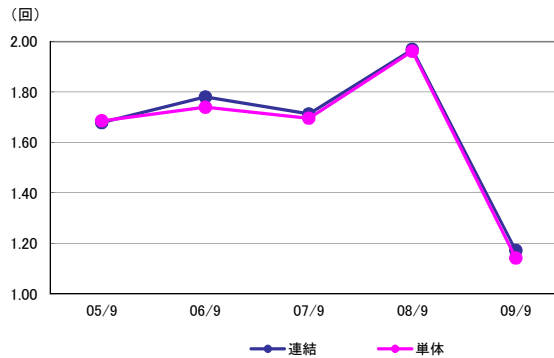
会計期間		05/9	06/9	07/9	08/9	09/9
売上債権回転期間(月)	連結	4.47	4.07	3.91	3.11	4.63
	単体	4.47	4.23	4.02	3.21	4.79
仕入債務回転期間(月)	連結	3.71	3.67	3.50	2.68	4.32
	単体	3.69	3.74	3.57	2.73	4.47

注) 売上債権回転期間(月) = (売上債権(期中平均) ÷ (四半期売上高 × 2)) × 12
仕入債務回転期間(月) = (仕入債務(期中平均) ÷ (四半期売上原価 × 2)) × 12

棚卸資産回転期間



総資産回転率

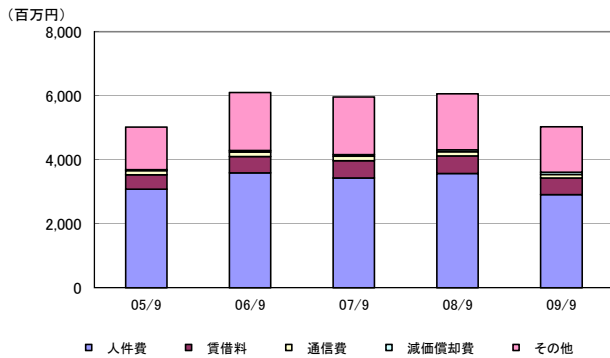


会計期間		05/9	06/9	07/9	08/9	09/9
棚卸資産回転期間(月)	連結	0.27	0.33	0.31	0.47	0.68
	単体	0.14	0.18	0.12	0.30	0.33
総資産回転率(回)	連結	1.68	1.78	1.71	1.97	1.14
	単体	1.69	1.74	1.70	1.96	1.14

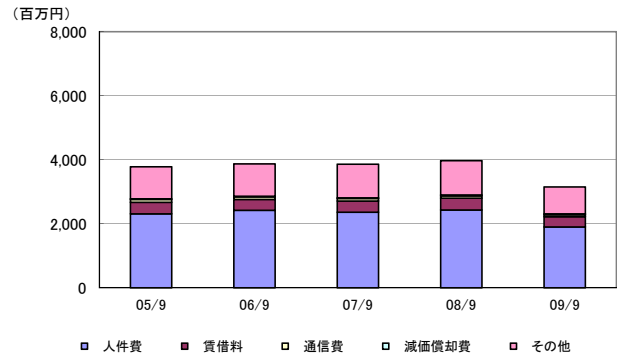
注) 棚卸資産回転期間(月) = (棚卸資産(期中平均) ÷ (四半期売上高 × 2)) × 12
総資産回転率(回) = (四半期売上高 × 2) ÷ 平均総資産

販売費及び一般管理費の内訳

販売費及び一般管理費の内訳(連結)



販売費及び一般管理費の内訳(単体)

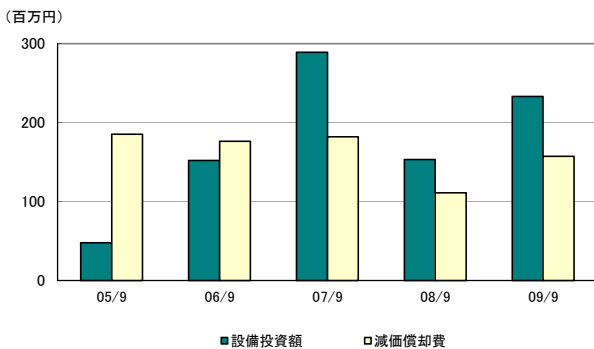


		(百万円)				
会計期間		05/9	06/9	07/9	08/9	09/9
<連結>	販管費合計	5,019	6,110	5,962	6,066	5,032
	人件費	3,082	3,596	3,429	3,571	2,913
	賃借料	454	511	540	549	524
	通信費	129	138	144	135	108
	減価償却費	30	48	52	54	64
	その他	1,324	1,815	1,795	1,755	1,421
<単体>	販管費合計	3,788	3,877	3,868	3,974	3,154
	人件費	2,317	2,420	2,359	2,434	1,899
	賃借料	353	339	352	365	328
	通信費	91	80	79	77	59
	減価償却費	23	23	20	28	28
	その他	1,004	1,013	1,056	1,068	839

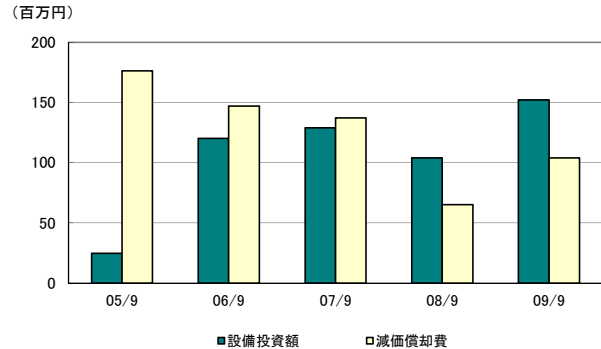
注) 人件費＝報酬及び給料＋賞与＋役員賞与＋退職給付費用＋役員退職慰労金＋福利厚生費(引当金繰入額を含む)＋株式報酬費用

設備投資・減価償却費・人件費

設備投資と減価償却費の推移(連結)



設備投資と減価償却費の推移(単体)



		(百万円)				
会計期間		05/9	06/9	07/9	08/9	09/9
<連結>	設備投資額	48	152	289	153	233
	減価償却費	185	176	182	111	157
	人件費	3,082	3,729	3,934	4,067	3,334
<単体>	設備投資額	24	120	129	104	152
	減価償却費	176	147	137	65	104
	人件費	2,317	2,420	2,359	2,434	1,899

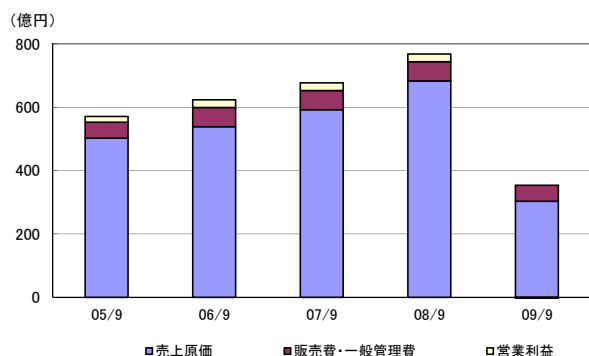
注) 人件費＝報酬及び給料＋賞与＋役員賞与＋退職給付費用＋役員退職慰労金＋福利厚生費(引当金繰入額を含む)＋株式報酬費用

06/9期以降の人件費には、製造原価処理した人件費を含んでおります

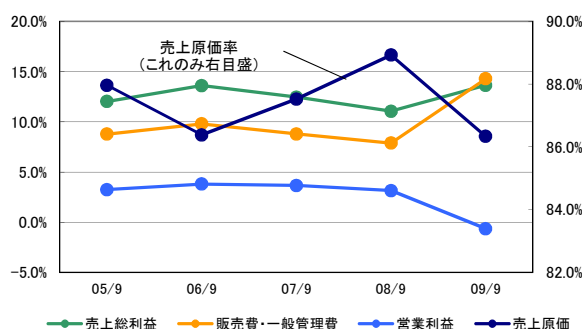
07/9期以前の設備投資には、ファイナンス・リースにより賃貸する物件の投資額を含んでおります

売上高構成・対売上高比率

売上高構成(連結)



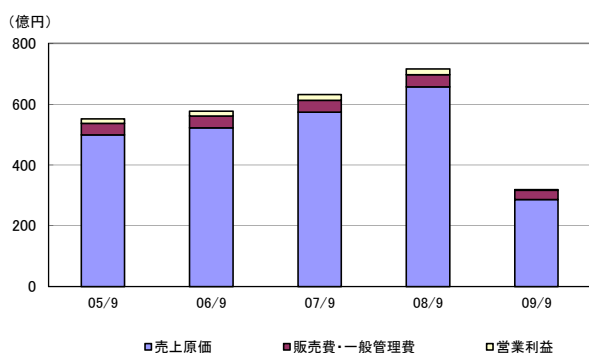
対売上高比率(連結)



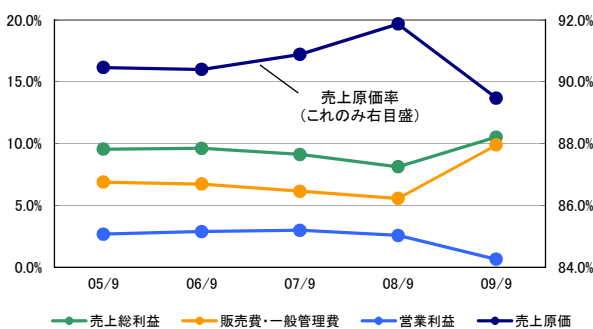
会計期間	05/9	06/9	07/9	08/9	09/9
売上高	57,152	62,337	67,725	76,801	35,182
売上原価	50,274	53,851	59,280	68,304	30,380
(売上高比)	88.0%	86.4%	87.5%	88.9%	86.3%
売上総利益	6,878	8,486	8,445	8,496	4,802
(売上高比)	12.0%	13.6%	12.5%	11.1%	13.7%
販売費・一般管理費	5,019	6,110	5,962	6,066	5,032
(売上高比)	8.8%	9.8%	8.8%	7.9%	14.3%
営業利益	1,859	2,375	2,483	2,430	-230
(売上高比)	3.3%	3.8%	3.7%	3.2%	-0.7%

(百万円)

売上高構成(単体)



対売上高比率(単体)

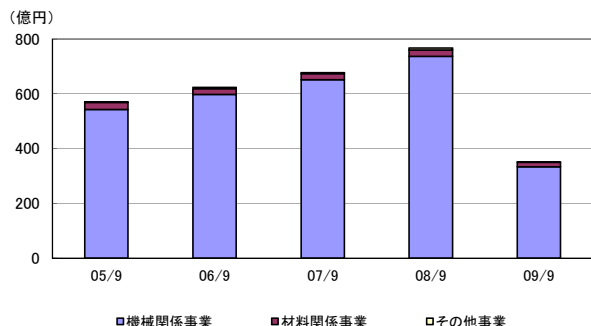


会計期間	05/9	06/9	07/9	08/9	09/9
売上高	55,121	57,689	63,093	71,496	31,899
売上原価	49,861	52,149	57,343	65,685	28,541
(売上高比)	90.5%	90.4%	90.9%	91.9%	89.5%
売上総利益	5,260	5,539	5,749	5,810	3,357
(売上高比)	9.5%	9.6%	9.1%	8.1%	10.5%
販売費・一般管理費	3,788	3,877	3,868	3,974	3,154
(売上高比)	6.9%	6.7%	6.1%	5.6%	9.9%
営業利益	1,472	1,662	1,881	1,836	202
(売上高比)	2.7%	2.9%	3.0%	2.6%	0.6%

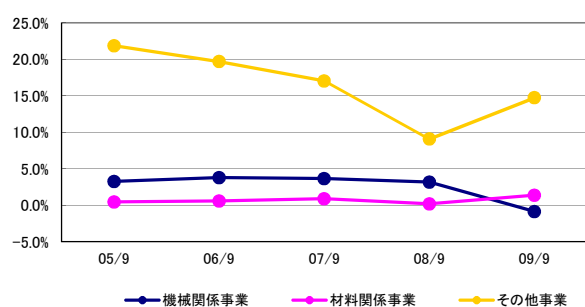
(百万円)

セグメント情報(1)

事業別売上高(連結)

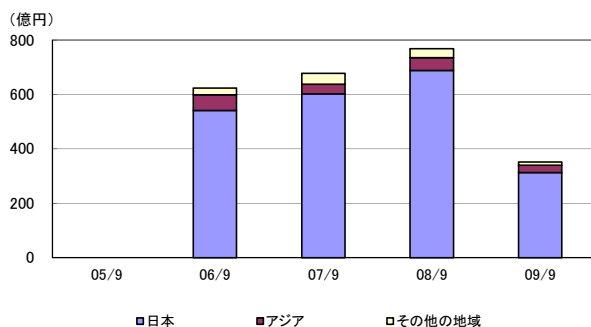


事業別営業利益率(連結)

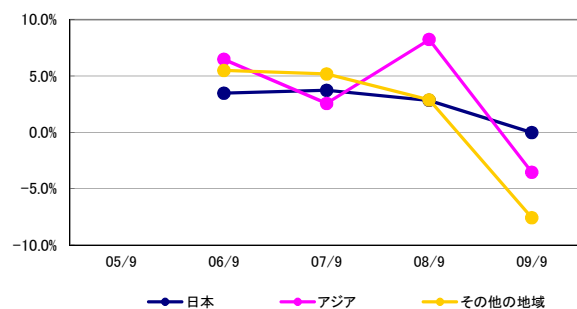


会計期間		05/9	06/9	07/9	08/9	09/9
<事業別売上高> (百万円)						
機械関係事業		54,270	59,778	65,149	73,680	33,329
	(構成比)	95.0%	95.9%	96.2%	95.9%	94.7%
材料関係事業		2,563	2,157	2,235	2,385	1,692
	(構成比)	4.5%	3.5%	3.3%	3.1%	4.8%
その他事業		318	401	340	734	160
	(構成比)	0.6%	0.6%	0.5%	1.0%	0.5%
合計		57,152	62,337	67,725	76,801	35,182
<事業別営業利益> (百万円)						
機械関係事業		1,778	2,282	2,405	2,358	-277
	(営業利益率)	3.3%	3.8%	3.7%	3.2%	-0.8%
材料関係事業		12	13	20	4	23
	(営業利益率)	0.5%	0.6%	0.9%	0.2%	1.4%
その他事業		70	79	58	66	23
	(営業利益率)	21.9%	19.7%	17.1%	9.1%	14.8%
合計		1,860	2,375	2,483	2,430	-230

所在地別売上高(連結)



所在地別営業利益率(連結)

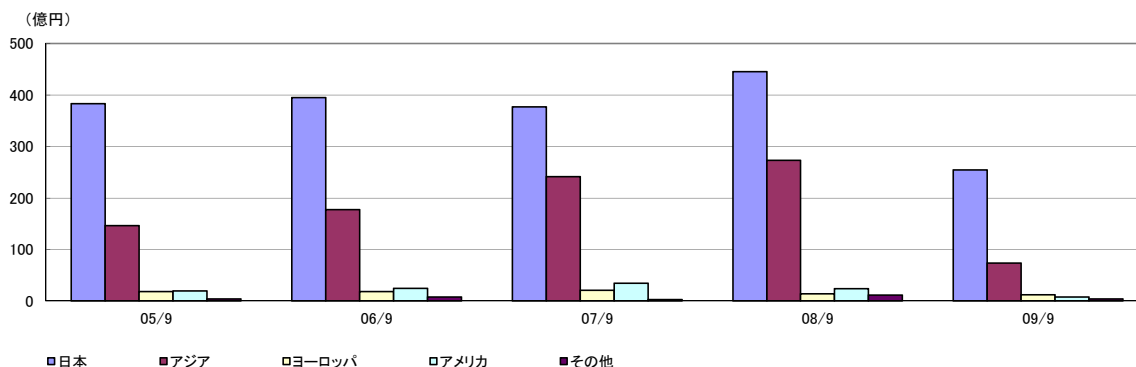


会計期間		05/9	06/9	07/9	08/9	09/9
<所在地別売上高> (百万円)						
日本		—	54,132	60,185	68,814	31,220
	(構成比)	—	86.8%	88.9%	89.6%	88.7%
アジア		—	5,653	3,541	4,697	2,736
	(構成比)	—	9.1%	5.2%	6.1%	7.8%
その他の地域		—	2,551	3,998	3,289	1,225
	(構成比)	—	4.1%	5.9%	4.3%	3.5%
合計		—	62,337	67,725	76,801	35,182
<所在地別営業利益> (百万円)						
日本		—	1,873	2,236	1,942	-11
	(営業利益率)	—	3.5%	3.7%	2.8%	-0.0%
アジア		—	365	90	386	-97
	(営業利益率)	—	6.5%	2.5%	8.2%	-3.6%
その他の地域		—	139	206	94	-92
	(営業利益率)	—	5.5%	5.2%	2.9%	-7.6%
消去または全社		—	-3	-50	7	-28
合計		—	2,375	2,483	2,430	-230

注) 05/9期は所在地別セグメント情報を開示していないため、記載を省略しております
売上高は、外部顧客に対する売上高を記載しております

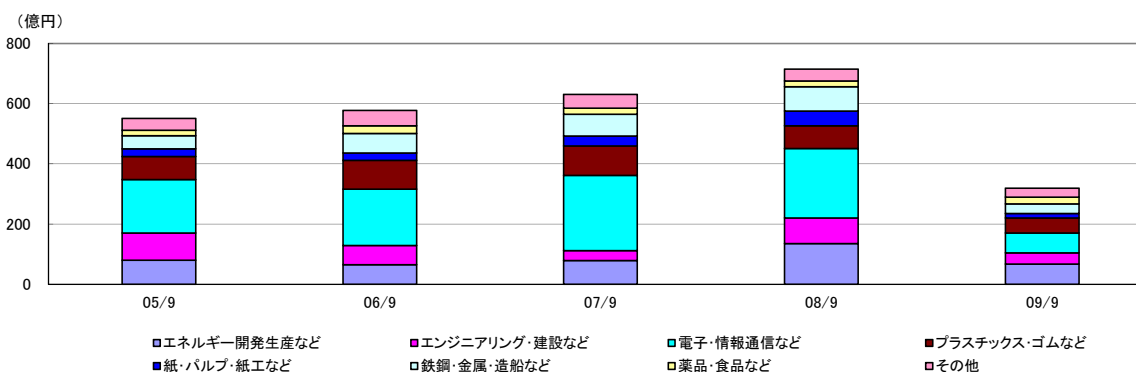
セグメント情報(2)

地域別売上高(連結)



会計期間		05/9	06/9	07/9	08/9	09/9
〈地域別売上高〉(百万円)						
日本		38,336	39,518	37,695	44,532	25,469
	(構成比)	67.1%	63.4%	55.7%	58.0%	72.4%
アジア		14,671	17,739	24,179	27,337	7,339
	(構成比)	25.7%	28.5%	35.7%	35.6%	20.9%
ヨーロッパ		1,827	1,845	2,084	1,407	1,182
	(構成比)	3.2%	3.0%	3.1%	1.8%	3.4%
アメリカ		1,932	2,446	3,475	2,363	792
	(構成比)	3.4%	3.9%	5.1%	3.1%	2.2%
その他		387	787	292	1,160	398
	(構成比)	0.7%	1.3%	0.4%	1.5%	1.1%
合計		57,152	62,337	67,725	76,801	35,182

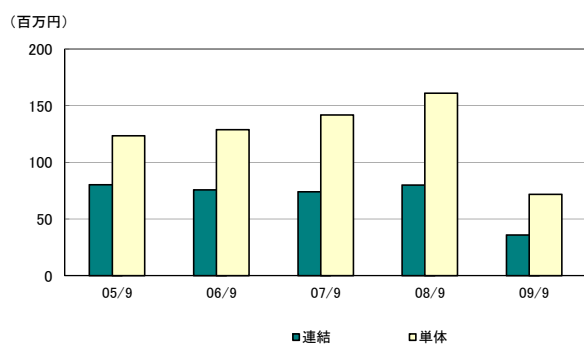
業種別売上高(単体)



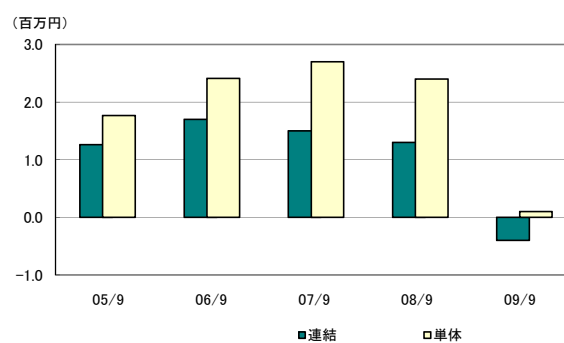
会計期間		05/9	06/9	07/9	08/9	09/9
〈業種別売上高〉(百万円)						
エネルギー開発生産など		7,959	6,507	7,860	13,499	6,718
エンジニアリング・建設など		8,987	6,320	3,299	8,434	3,703
電子・情報通信など		17,822	18,750	24,944	23,186	6,520
プラスチック・ゴムなど		7,657	9,516	9,805	7,452	5,044
紙・パルプ・紙工など		2,500	2,473	3,262	4,954	1,520
自動車・鉄鋼・金属など		4,389	6,477	7,302	8,115	3,164
薬品・食品など		1,831	2,546	2,016	1,913	2,266
その他		3,976	5,096	4,602	3,939	2,960
合計		55,121	57,689	63,093	71,496	31,899

従業員1人当たりデータ

従業員1人当たり売上高



従業員1人当たり四半期純利益



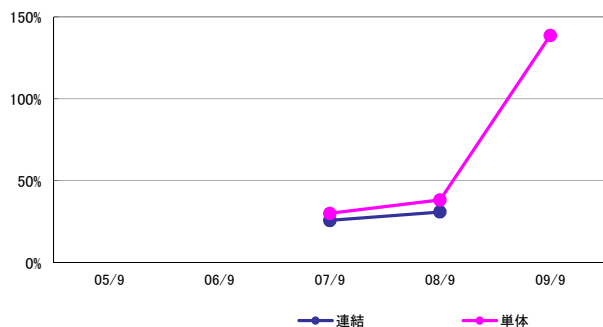
会計期間		05/9	06/9	07/9	08/9	09/9
1人当たり売上高(百万円)	連結	80	76	74	80	36
	単体	123	129	142	161	72
1人当たり四半期純利益 (百万円)	連結	1.3	1.7	1.5	1.3	-0.4
	単体	1.8	2.4	2.7	2.4	0.1
従業員数(人)	連結	770	885	937	975	970
	単体	455	446	452	455	444

注) 1人当たり売上高 = 売上高 ÷ 従業員数 (期中平均)

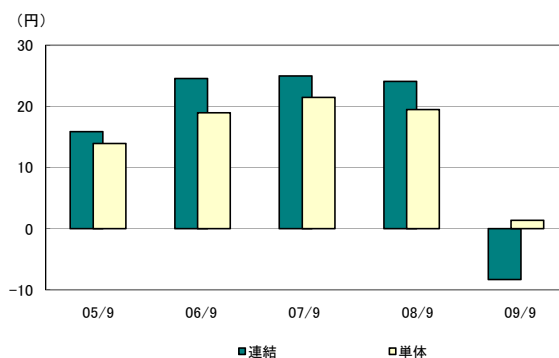
1人当たり四半期純利益 = 四半期純利益 ÷ 従業員数 (期中平均)

1株当たりデータ

配当性向



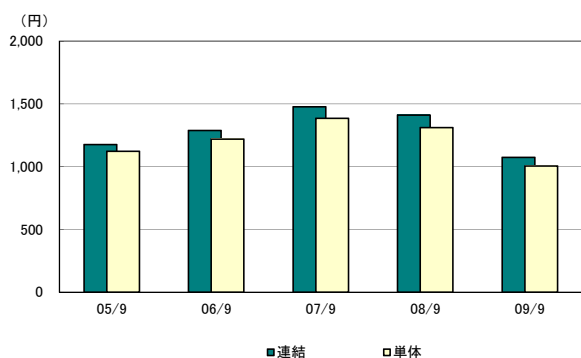
1株当たり四半期純利益



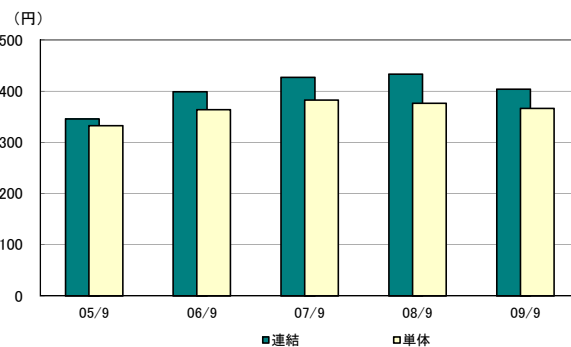
会計期間		05/9	06/9	07/9	08/9	09/9
配当性向	連結	—	—	26.0%	31.1%	—
	単体	—	—	30.2%	38.4%	138.9%
1株当たり四半期純利益(円)	連結	15.9	24.6	25.0	24.1	-8.3
	単体	13.9	19.0	21.5	19.5	1.4
1株当たり配当金(円)	連結	—	—	6.5	7.5	2.0
	単体	—	—	7	7.5	2.0

注) 配当性向 = 1株当たり配当金 ÷ 1株当たり四半期純利益
 1株当たり四半期純利益 = 四半期純利益 ÷ 期中平均発行済株式数
 05/9期および06/9期は、中間配当を実施しておりません
 09/9期の連結配当性向は、四半期純損失が計上されているため記載しておりません

1株当たり総資産



1株当たり純資産



会計期間		05/9	06/9	07/9	08/9	09/9
1株当たり総資産(円)	連結	1,175.3	1,287.4	1,475.4	1,408.7	1,073.2
	単体	1,121.7	1,217.6	1,384.5	1,310.7	1,003.4
1株当たり純資産(円)	連結	345.60	398.43	426.33	433.09	403.58
	単体	332.10	363.75	382.18	376.00	365.76

注) 1株当たり総資産 = 総資産 ÷ 期末発行済株式数
 1株当たり純資産 = (純資産 - 新株予約権 - 少数株主持分) ÷ 期末発行済株式数

連結財務諸表(1)

・貸借対照表(連結)						(百万円)
会計期間	05/9	06/9	07/9	08/9	09/9	
【資産の部】						
流動資産	55,562	61,544	72,784	65,420	48,628	
現金及び預金	6,592	6,001	8,762	10,128	11,168	
受取手形及び売掛金	42,232	43,561	45,476	38,624	23,151	
有価証券	—	—	—	3,000	—	
棚卸資産	3,020	3,658	4,334	5,053	4,191	
前渡金	2,622	5,258	12,253	5,886	8,052	
繰延税金資産	356	477	537	534	226	
その他	770	2,617	1,447	2,221	1,885	
貸倒引当金	-29	-29	-27	-27	-47	
固定資産	11,105	11,636	11,073	7,993	7,284	
有形固定資産	2,108	1,930	2,159	1,779	1,755	
無形固定資産	556	400	304	231	161	
投資その他の資産	8,440	9,305	8,610	5,982	5,367	
資産合計	66,667	73,180	83,857	73,414	55,912	
【負債・純資産の部】						
流動負債	44,730	47,810	57,280	49,492	33,725	
支払手形及び買掛金	31,954	35,674	36,192	28,767	19,299	
短期借入金	8,762	5,955	5,185	5,544	3,734	
1年内返済予定の長期借入金	149	149	149	150	151	
前受金	2,010	3,827	13,237	12,679	9,737	
その他	1,854	2,203	2,513	2,351	803	
固定負債	2,333	2,513	2,048	1,045	857	
長期借入金	981	831	681	530	379	
退職給付引当金	164	157	158	155	249	
その他	1,188	1,524	1,207	359	227	
負債合計	47,063	50,323	59,328	50,538	34,582	
少数株主持分	—	—	—	—	—	
純資産	19,604	22,857	24,529	22,875	21,329	
資本金	5,105	5,105	5,105	5,105	5,105	
資本剰余金	3,791	3,792	3,792	3,792	3,790	
利益剰余金	8,927	11,464	13,425	15,321	14,393	
自己株式	-132	-133	-156	-2,223	-2,225	
その他有価証券評価差額金	2,030	2,449	2,006	697	231	
繰延ヘッジ損益	—	—	5	-8	—	
為替換算調整勘定	-117	-29	52	-115	-270	
新株予約権	—	—	—	—	5	
少数株主持分	—	208	297	306	299	
負債・純資産合計	66,667	73,184	83,857	73,414	55,912	

・損益計算書(連結)						(百万円)
会計期間	05/9	06/9	07/9	08/9	09/9	
売上高	57,152	62,337	67,725	76,801	35,182	
売上原価	50,274	53,851	59,280	68,304	30,380	
売上総利益	6,878	8,486	8,445	8,496	4,802	
(売上高比)	(12.0%)	(13.6%)	(12.5%)	(11.1%)	(13.7%)	
販売費及び一般管理費	5,019	6,110	5,962	6,066	5,032	
(売上高比)	(8.8%)	(9.8%)	(8.8%)	(7.9%)	(14.3%)	
営業利益	1,859	2,375	2,483	2,430	-230	
(売上高比)	(3.2%)	(3.8%)	(3.7%)	(3.2%)	(-0.7%)	
営業外収益	240	221	308	291	127	
受取利息	40	29	31	45	23	
受取配当金	52	53	100	59	58	
その他	148	138	177	187	46	
営業外費用	185	157	197	160	110	
支払利息	95	58	56	40	15	
その他	90	98	140	119	94	
経常利益	1,914	2,439	2,595	2,561	-212	
(売上高比)	(3.3%)	(3.9%)	(3.8%)	(3.3%)	(-0.6%)	
特別利益	101	21	8	4	3	
特別損失	305	38	36	68	14	
税金等調整前四半期純利益	1,710	2,422	2,566	2,497	-222	
(売上高比)	(3.0%)	(3.8%)	(3.8%)	(3.3%)	(-0.6%)	
法人税、住民税及び事業税	880	986	1,027	1,075	20	
法人税等調整額	-67	8	91	61	182	
少数株主利益	—	-28	27	30	7	
四半期純利益	897	1,398	1,420	1,330	-434	
(売上高比)	(1.7%)	(1.6%)	(2.2%)	(2.1%)	(-1.2%)	



連結財務諸表(2)

・連結キャッシュ・フロー計算書(要約)

(百万円)

会計期間	05/9	06/9	07/9	08/9	09/9
営業活動によるキャッシュ・フロー	2,350	1,920	197	4,752	-2,594
税金等調整前四半期純利益	1,710	2,422	2,566	2,497	-222
減価償却費	185	176	182	111	157
キャッシュ・フローに影響しない損益項目	167	54	-147	26	102
売上債権の増減	929	-2,436	-2,783	2,531	6,741
前渡金の増減	-1,051	-2,397	-4,646	5,959	-3,548
仕入債務の増減	1,807	5,518	3,183	-3,545	-5,217
前受金の増減	-18	1,352	4,624	-4,601	-976
棚卸資産の増減	87	-374	-1,705	1,940	-451
法人税等の支払額	-979	-1,221	-1,079	-1,221	-229
その他	-488	-1,172	2	1,054	1,050
投資活動によるキャッシュ・フロー	-1,067	-264	-235	-481	2,504
有形固定資産の取得額	-50	-92	-153	-68	-51
有形証券の増減	-	-	-	-	3,000
投資有価証券の増減	-1,021	-60	-84	-205	-116
その他	4	-111	3	-208	-327
財務活動によるキャッシュ・フロー	-6,514	-1,830	717	-1,926	-1,472
長期借入金の返済額	-74	-74	-74	-75	-75
短期借入金の増減	-5,987	-1,122	1,547	595	-1,209
配当金の支払等	-453	-633	-755	-2,447	-188
現金及び現金同等物に係る換算差額	29	43	36	-33	42
現金及び現金同等物の増減額	-5,203	-130	716	2,310	-1,520
現金及び現金同等物の期首残高	11,468	5,542	7,759	7,575	12,282
新規連結に伴う現金及び現金同等物増加高	328	485	16	-	72
現金及び現金同等物の四半期末残高	6,592	5,897	8,492	9,886	10,833

注)08/9の財務活動によるキャッシュ・フローの配当金の支払等には自己株式の取得による支出1,806百万円を含んでおります



単体財務諸表

・貸借対照表(単体)						(百万円)
会計期間	05/9	06/9	07/9	08/9	09/9	
【資産の部】						
流動資産	50,730	55,805	65,876	58,445	42,332	
現金及び預金	5,252	3,628	6,071	7,031	7,864	
受取手形及び売掛金	40,864	41,887	43,869	36,958	21,629	
有価証券	—	—	—	3,000	—	
棚卸資産	1,101	1,704	1,773	2,762	1,958	
前渡金	2,327	5,208	12,029	5,544	8,034	
繰延税金資産	—	290	280	295	134	
その他	1,196	3,097	1,854	2,856	2,745	
貸倒引当金	-11	-11	-2	-4	-34	
固定資産	12,901	13,407	12,812	9,859	9,941	
有形固定資産	1,939	1,703	1,798	1,509	1,483	
無形固定資産	12	11	11	23	23	
投資その他の資産	10,950	11,691	11,002	8,326	8,434	
資産合計	63,630	69,212	78,688	68,305	52,273	
【負債・純資産の部】						
流動負債	42,526	46,097	55,028	47,846	32,546	
支払手形及び買掛金	31,317	34,869	35,574	28,290	19,056	
短期借入金	7,970	5,920	4,920	5,420	3,420	
1年内返済予定の長期借入金	149	149	149	150	151	
前受金	1,622	3,514	12,553	12,187	9,404	
その他	1,467	1,643	1,830	1,798	514	
固定負債	2,266	2,438	1,937	864	667	
長期借入金	981	831	681	530	379	
退職給付引当金	105	95	74	60	98	
その他	1,181	1,511	1,182	272	188	
負債合計	44,792	48,535	56,966	48,710	33,213	
純資産	18,839	20,676	21,722	19,594	19,059	
資本金	5,105	5,105	5,105	5,105	5,105	
資本剰余金	3,791	3,792	3,792	3,792	3,790	
利益剰余金	8,044	9,466	10,971	12,231	12,152	
自己株式	-132	-133	-156	-2,223	-2,225	
その他有価証券評価差額金	2,030	2,446	2,003	697	232	
繰延ヘッジ損益	—	—	5	-8	—	
新株予約権	—	—	—	—	5	
負債・純資産合計	63,630	63,630	78,688	78,688	52,273	

・損益計算書(単体)						(百万円)
会計期間	05/9	06/9	07/9	08/9	09/9	
売上高	55,121	57,689	63,093	71,496	31,899	
売上原価	49,861	52,149	57,343	65,685	28,541	
売上総利益	5,260	5,539	5,749	5,810	3,357	
(売上高比)	(9.5%)	(9.6%)	(9.1%)	(8.1%)	(10.5%)	
販売費及び一般管理費	3,788	3,877	3,868	3,974	3,154	
(売上高比)	(6.8%)	(6.7%)	(6.1%)	(5.6%)	(9.9%)	
営業利益	1,472	1,662	1,881	1,836	202	
(売上高比)	(2.7%)	(2.9%)	(3.0%)	(2.6%)	(0.6%)	
営業外収益	321	311	367	343	167	
受取利息	41	27	30	25	22	
その他	280	284	337	318	145	
営業外費用	154	108	118	150	54	
支払利息	76	47	45	39	13	
その他	78	60	73	110	40	
経常利益	1,639	1,865	2,130	2,029	316	
(売上高比)	(3.0%)	(3.2%)	(3.4%)	(2.8%)	(1.0%)	
特別利益	106	2	3	2	—	
特別損失	303	38	32	66	5	
税引前四半期純利益	1,442	1,829	2,101	1,965	310	
(売上高比)	(2.6%)	(3.2%)	(3.3%)	(2.7%)	(1.0%)	
法人税、住民税及び事業税	740	767	802	875	21	
法人税等調整額	-88	-16	77	13	215	
四半期純利益	789	1,079	1,221	1,076	74	
(売上高比)	(1.4%)	(1.9%)	(1.9%)	(1.5%)	(0.2%)	

連結対象会社の推移

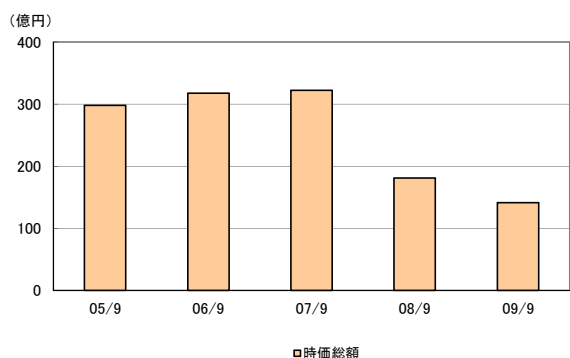
会計期間	05/9	06/9	07/9	08/9	09/9
子会社数	13社	19社	20社	21社	22社
内連結子会社	6社	9社	10社	11社	13社
非連結子会社	7社	10社	10社	10社	9社
関連会社数	5社	4社	4社	4社	5社
内持分法適用の関連会社	0社	0社	0社	0社	1社

連結子会社の状況

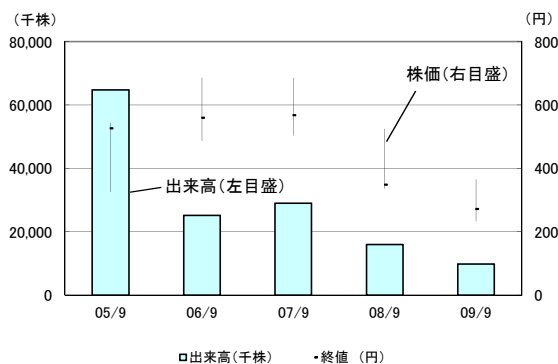
会社名	資本金		売上高	経常利益		四半期純利益		事業内容
	持株比率			前期比	前期比	前期比	前期比	
(株)第一メカテック	160 百万円	100.0%	1,667 百万円	81.7%	30 百万円	18.7%	14 百万円	産業用各種機械器具の修理、製造、販売
(株)DJTECH	160 百万円	100.0%	210 百万円	31.2%	-111 百万円	—	-111 百万円	半導体装置・画像応用装置等の製造
第一実業ビスウィル(株)	100 百万円	100.0%	821 百万円	62.7%	-66 百万円	—	-143 百万円	外観検査装置の製造
DAIICHI JITSUGYO (AMERICA), INC.	4,000 千US\$	100.0%	1,310 百万円	46.4%	-66 百万円	—	-40 百万円	産業用各種機械器具の販売
DJK EUROPE GMBH	25 千EUR	100.0%	722 百万円	—	-14 百万円	—	-15 百万円	産業用各種機械器具の販売
上海一実貿易有限公司	4,000 千US\$	100.0%	757 百万円	82.8%	-49 百万円	—	-49 百万円	産業用各種機械器具の販売
第一実業(香港)有限公司	194 百万円	100.0%	632 百万円	37.3%	-43 百万円	—	-45 百万円	産業用各種機械器具の販売
第一実業(広州)貿易有限公司	8,243 千HK\$	100.0%	75 百万円	—	-25 百万円	—	-24 百万円	産業用各種機械器具の販売
DAIICHI JITSUGYO ASIA PTE. LTD.	317 百万円	100.0%	1,240 百万円	55.6%	11 百万円	26.2%	10 百万円	産業用各種機械器具の販売
DAIICHI JITSUGYO (THAILAND) CO., LTD.	10,000 千BHT	49.0%	443 百万円	54.2%	21 百万円	24.6%	14 百万円	産業用各種機械器具の販売
DAI-ICHI JITSUGYO (MALAYSIA) SDN. BHD.	1,500 千MYR	100.0%	192 百万円	71.2%	-19 百万円	—	-19 百万円	産業用各種機械器具の販売
DAIICHI JITSUGYO (PHILIPPINES), INC.	32 百万円	100.0%	90 百万円	35.8%	1 百万円	7.0%	1 百万円	産業用各種機械器具の販売
PT. DJK INDONESIA	300 千US\$	100.0%	— 百万円	—	-1 百万円	—	-1 百万円	産業用各種機械器具の販売

株価情報

時価総額



株価及び出来高の推移

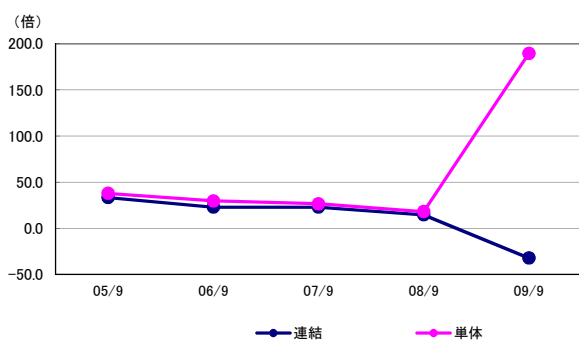


会計期間	05/9	06/9	07/9	08/9	09/9
期末株価(円)	526	559	567	348	271
単元株主数(人)	5,878	6,072	6,037	5,936	5,883
総株主数(人)	8,174	8,362	8,267	8,149	8,079
発行済株式数(千株)	56,726	56,844	56,837	52,113	52,096
時価総額(百万円)	29,838	31,776	32,227	18,135	14,118

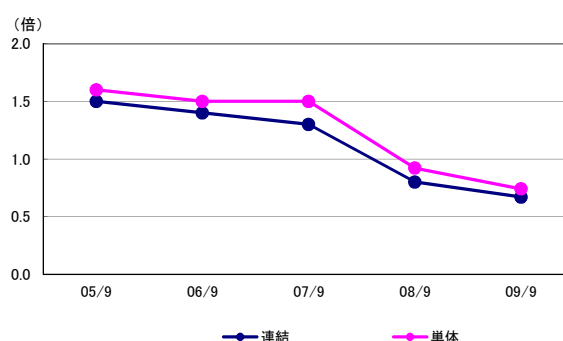
〈株価推移〉	出来高(千株)	05/9	06/9	07/9	08/9	09/9
出来高(千株)	64,805	25,190	29,069	15,987	9,860	
高値 (円)	544	686	685	525	365	
安値 (円)	326	486	503	336	232	
終値 (円)	526	559	567	348	271	

注) 発行済株式数は自己株式を控除した株式数

株価収益率 (PER)



株価純資産倍率 (PBR)



会計期間	05/9	06/9	07/9	08/9	09/9	
株価収益率 (PER)	連結	33.2	22.7	22.7	14.4	-32.5
	単体	37.7	29.4	26.4	17.8	189.5
株価純資産倍率 (PBR)	連結	1.5	1.4	1.3	0.8	0.7
	単体	1.6	1.5	1.5	0.9	0.7

注) 株価収益率 (PER) = 期末株価 ÷ 1株当たり四半期純利益
 株価純資産倍率 (PBR) = 期末株価 ÷ 1株当たり純資産